

Upozornění: ze stávajících oken bude opatrně sejmuto veškeré okenní kování

a) dobové kování typu - okenní obrtlíky, okenní rohovníky, tyče s okem pro zajištění křídel a okenní uzávěry budou v plném rozsahu repasovány a znovu navraceny na repasovaná křídla,

b) dobové okenní závěsy budou v plném rozsahu repasovány a znovu navraceny na křídla

U všech repasovaných oken dojde před realizací k detailní prohlídce, kde se posoudí stav dřeva a jeho konstrukce.

Po demontáži oken je možné, že budou zjištěny skryté vady, které způsobí změnu zvoleného postupu.

Tyto skutečnosti budou komisionálně posouzeny a případné změny řešení (např. místo repase výroba kopie)

budou projednány ve správním řízení.

POPIS

Rámy zůstávají v ostění, v případě velkého poškození budou vyjmuty a opraveny dílensky, (70% z celkového počtu oken, vodorovné spodní části rámu poškozeny vlhkostí a dřevokazným hmyzem) křídla demontovat a oprava proběhne dílensky

Postup opravy

- 1/ zjistit stav včetně kontroly funkce okna
 - 2/ svěšená okenní křídla očíslovat včetně rámu, pro jejich opětovné osazení
 - 3/ v průběhu průzkumu odstranit staré nátěry
 - 4/ odstranit kyt
 - 5/ odstranit zasklení, očíslovat skl. tabule pro opětovné navrácení
 - 6/ oprava dřevěných částí, popřípadě jejich výměna (70% z celkového počtu oken jsou vodorovné části poškozené vlivem vlhkosti)
 - 7/ v případě doplnění některých částí je nutné respektovat stávající materiály, použitá dřevina musí být tříděná-jakostní třída I., středový hranol bez suků a vad, vysoké hustoty
 - 8/ přebroušení
 - 9/ dřevo opatřit impregnačním nátěrem (proti houbám a dřevokaz. hmyzu)
 - 10/ nově zasklít stávajícími tabulemi (poškozené tabule vyměnit cca 30% z celkového počtu)
 - 11/ v případě chybějících nebo poškozených tabulí skla bude použito sklo totožné dle dochovaných (ručně tažené)
 - 12/ nově zatmelit, tmel opatřit proti vysychání (fermezový tmel)
 - 13/ 2x základní syntetický nátěr
 - 14/ 2x vrchní email (určený do exteriéru odolný UV záření) odstín - bude vyzorkováno
- Postup repasí okenního kování
- 1/ opatrně demontovat, pečlivě očíslovat, pro jejich opětovné osazení
 - 2/ odstranit staré nátěry
 - 3/ prověřit funkčnost, následně opravit
 - 4/ opatřit protikorozním nátěrem
 - 5/ nový vrchní krycí nátěr odstín dle oken (okenní závěsy)
 - 6/ nevhodné kování bude nahrazeno a neexistující doplněno kopiemi dle dochovaných vzorů

**Upozornění: v době projektu byla dřevěvá dveřní křídla odstrojena a uložena v jiném objektu dřevěné obložkové zárubně (v době projektu) ve spodní části poškozené dřevokazným hmyzem a houbou do výšky cca 500mm nad podlahou
nutné tyto poškozené části odříznout a zárubeň protézovat
následně provést novou povrchovou úpravu celé zárubně
u dveřních křídel dojde ke kontrole stavu dřeva, v případě napadení dřevokazným hmyzem bude postupováno shodně jako u zárubní
na křídlech se nedochovali původní kliky se štítkem, bude nahrazeno vybraným typem**

postup repase dveřních křídel v případě napadení dřevokazným hmyzem nebo houbou

- 1/ prověřit konstrukci a stav dřeva
- 2/ oprava dřevěných poškozených částí, popřípadě jejich výměna
- 3/ v případě doplnění některých částí je nutné respektovat stávající materiály, použítá dřevina musí být tříděná-jakostní třída I., středový hranol bez suků a vad, vysoké hustoty
- 4/ nová povrchová úprava- krycí nátěr fládr
vzor fládrování je nutné převzít ze stávajících dochovaných dveří
bude provedeno vzorkování a odsouhlaseno všemi zúčastněnými stranami
- 5/ dveře ocelové budou ponechány v původním stavu
pouze očištěno kartáčem od povrchových nečistot
v případě chybějícího kování nebo nefunkčního(klika/štítek), bude doplněno vybraným typem
- 6/ dveře dřevěné budou osazeny klikou se štítkem (v rozsahu 100%) viz vybraný typ

Upozornění: u prosklených ploch v chodbě (hrázděné stěny), které se ponechávají ve stávajícím stavu, dojde ke kontrole zasklení, v případě poškozených tabulek kde by hrozilo nebezpečí úrazu, budou tabule vyměněny za shodný typ zasklení.

Hornický skanzen MAYRAU, Vinařice	OBJEKT LAMPOVNY
NÁVRH Odstrojovacích prací	TABULKY PRVKŮ



Vzor okenní olivy pro doplnění na oknech – nikl matný



Vzor dveřní kliky se štítkem pro doplnění v interiéru – nikl matný
(klika plný odlitek)



Tento typ okenní kliky bude repasován, ostatní nahrazeny vybraným typem

Hornický skanzen MAYRAU, Vinařice	OBJEKT LAMPOVNY
NÁVRH Odstrojovacích prací	TABULKY PRVKŮ

1 NP - PŘÍZEMÍ	č. karty: 1	typ prvku: DVEŘE	kód prvku: 1/D
-----------------------	--------------------	-------------------------	-----------------------

<u>Popis prvku:</u>	Moderní ocelohliníkové dveře s asymetricky umístěným křídlem, s pevnou výplní vedle křídla; celek prosklený, čtyřtabulkový,
Umístění:	Vstup zvenčí do m. č. 1.01
Počet prvků:	1ks
Rozměry:	v. r. 1400/200 mm, s.r. 850/1950 mm
Materiál:	Ocel, hliník, tabulové sklo
Povrchová úprava:	Krycí hnědý nátěr + přirozený hliník
<u>Kování:</u>	typové kování jako celek s rámem a křídly, poškozený zámek, madla
Stav:	Mírně poškozené, dožilé, 90% stavu
Stáří:	Novodobý, moderní prvek, 2. ½. 20st.
<u>Způsob ochrany:</u>	Ponechání na místě po dobu oprav s ohledem na možnost uzamčení objektu, základní ochrana bedněním ze strany interieru.

foto:



Revize č.1

Projekt pro provedení stavby 2021

Návrh: demontovat vč zárubně, nahrazeno novým prvkem DN/01

1 NP - PŘÍZEMÍ	č. karty: 2	typ prvku: DVEŘE	kód prvku: 2/D
----------------	-------------	-------------------------	-----------------------

<u>Popis prvku:</u>	Novodobé kyvné dvoukřídle dveře s pevným nadsvětlíkem, prosklené, výplňové, zasklení do lišt
Umístění:	mezi 1.01 a 1.02
Počet prvků:	1ks
Rozměry:	v. r. 1420/3290 mm, s.r. 1350/2345 mm
Materiál:	Dřevo, překližka, tabulové sklo
Povrchová úprava:	krycí nátěr, fládr
Kování:	4x kyvný závěs
Stav:	Mírně poškozené, 90% stavu
Stáří:	Novodobý prvek, patrně 40. -. 50. léta 20st.
<u>Způsob ochrany:</u>	Deponování křídel, včetně zárubní, před uskladněním mechanické očištění prvku (rýžovým kartáčem), ošetření fungicidním přípravkem

foto:



Revize č.1
Projekt pro provedení stavby 2021
Návrh: demontovat vč. zárubně, bez náhrady

1 NP - PŘÍZEMÍ	č. karty: 3	typ prvku: DVEŘE	kód prvku: 3/D
----------------	-------------	-------------------------	-----------------------

<u>Popis prvku:</u>	Dvoukřídle dveře kazetové v obložkové špaletové profilované a kazetované zárubni - na křídlech zbytky novodobých tabulek – plexisklo pro umístění označení funkce kanceláře mezi 1.02 a 1.04
Umístění:	1ks
Počet prvků:	s.r. 1180/2340 mm
Rozměry:	Dřevo, patrně jehličnaté
Materiál:	krycí nátěr, fládr
Povrchová úprava:	6x zápusťný závěs s kuželkou
Kování:	1x vložkový zámek cylindrický + vložka - chybí štíty, kliky 2x zástrče, 1x protikus horní; spodní chybí
Stav:	Mírně poškozené, 80% stavu, chybí práh, poškozeny spodní partie zárubní vlhkostí
Stáří:	Původní Historický prvek, pocházející z doby vzniku objektu
<u>Způsob ochrany:</u>	Deponování křídel , před uskladněním mechanické očištění prvku (rýžovým kartáčem), ošetření fungicidním přípravkem. Před demontáží budou všechny prvky dveří očíslovány tak, aby bylo později možné je repasovat! Ochrana zárubní na místě geotextilí a bedněním po dobu provádění sondážních prací.

foto:



Revize č.1

Projekt pro provedení stavby 2021

Návrh: celková repase vč. zárubně a deštění, při napadení houbou a dřevokazným hmyzem budou poškozené části protézovány, nový krycí nátěr- fládr, bude vyvzorkováno, doplnění chybějícího kování

1 NP - PŘÍZEMÍ	č. karty: 4	typ prvku: DVEŘE	kód prvku: 4/D
----------------	-------------	-------------------------	-----------------------

<u>Popis prvku:</u>	Čtyřkřídle dveře kazetové v obložkové profilované zárubni; vnitřní křídla v m.č. 1.04 dodatečně opatřena koženkovým čalouněním – toto křídlo v minulosti celé dodatečně přidáno.
Umístění:	mezi 1.03 a 1.04
Počet prvků:	1ks
Rozměry:	s.r. 1180/2370 mm
Materiál:	Dřevo, patrně jehličnaté
Povrchová úprava:	krycí nátěr, fládr
Kování:	6x zápusťný závěs s kuželkou 6x zápusťný závěs typový, novodobější 2x zástrč + protikus nahoře, dole 2x zástrč + 1x protikus horní 1x zámek obyčejný (nebo dozický) - chybí kliky, štíty
Stav:	Mírně poškozené, 80% stavu, chybí práh, poškozeny spodní partie zárubní vlhkostí, chybí kování, čalounění dožilé, poškozené, chybí práh, dveře zbobtnalé vlhkostí, zkřížené. Fládr silně poškozen vlhkostí, ve spodních partiích zárubně patrně napadeny dřevomorkou - stojky zárubní, nebo jejich obložky již nastavované
Stáří:	Původní historický prvek, pocházející z doby vzniku objektu
<u>Způsob ochrany:</u>	Deponování křídel , před uskladněním mechanické očištění prvku (rýžovým kartáčem), ošetření fungicidním přípravkem. Před demontáží budou všechny prvky dveří očíslovány tak, aby bylo později možné je repasovat! Ochrana zárubní na místě geotextilí a bedněním po dobu provádění sondážních prací.

.foto:



Revize č.1

Projekt pro provedení stavby 2021

Návrh: celková repase vč.zárubně a deštění, při napadení houbou a dřevokazným hmyzem budou poškozené části protézovány, odstranění čalounění, nový krycí nátěr -fládr, bude vyvzorkováno,doplnění chybějícího kování

1 NP - PŘÍZEMÍ	č. karty: 5	typ prvku: DVEŘE	kód prvku: 5/D
----------------	-------------	-------------------------	-----------------------

Popis prvku:	Dvoukřídle dveře kazetové v obložkové profilované zárubni;
Umístění:	mezi 1.05 a 1.04
Počet prvků:	1ks
Rozměry:	s.r. 1210/2270 mm
Materiál:	Dřevo, patrně jehličnaté
Povrchová úprava:	krycí nátěr, fládr
Kování:	6x zápusťný závěs s kuželkou 2x zástrč + protikus nahoře; spodní chybí 1x zámek obyčejný (nebo dozický) 1x mosazný štít, kliky chybí
Stav:	Poškozené, 70% stavu, chybí práh, poškozeny spodní partie zárubní vlhkostí, chybí práh, dveře zbobtnalé vlhkostí, zkřížené. Fládr silně poškozen vlhkostí, ve spodních partiích zárubně napadeny dřevomorkou, která rozrušuje zespodu fládr, odlupující se v celých krátech
Stáří:	Původní historický prvek, pocházející z doby vzniku objektu
Způsob ochrany:	Deponování křídel , před uskladněním mechanické očištění prvku (rýžovým kartáčem), ošetření fungicidním přípravkem. Před demontáží budou všechny prvky dveří očíslovány tak, aby bylo později možné je repasovat! Ochrana zárubní na místě geotextilí a bedněním po dobu provádění sondážních prací.

foto:



5

Revize č.1

Projekt pro provedení stavby 2021

Návrh: celková repase vč. zárubně a deštění, při napadení houbou a dřevokazným hmyzem budou poškozené části protézovány, nový krycí nátěr- fládr, bude vyvzorkováno, doplnění chybějícího kování

1 NP - PŘÍZEMÍ	č. karty: 6	typ prvku: DVEŘE	kód prvku: 6/D
----------------	-------------	-------------------------	-----------------------

<u>Popis prvku:</u>	Dvoukřídle dveře kazetové v obložkové profilované zárubni; ze strany pantů opatřeny koženkovým čalounem
Umístění:	mezi 1.05 a 1.06
Počet prvků:	1ks
Rozměry:	s.r. 1200/2370 mm
Materiál:	Dřevo, patrně jehličnaté
Povrchová úprava:	krycí nátěr, fládr
Kování:	6x zápusťný závěs s kuželkou 2x zástrč + protikus nahoře; spodní chybí 1x zámek dozický 1x komplet sada klik se štíty, mosaz, vč. klíče, chybí šroubky štítů
Stav:	Poškozené, 70% stavu, chybí práh, spodní partie prokazatelně napadeny dřevomorkou, dveře zbobtnalé vlhkostí, zkřížené. Čalounění dožilé, rozpadavé
Stáří:	Původní historický prvek, pocházející z doby vzniku objektu
<u>Způsob ochrany:</u>	Deponování křídel , před uskladněním mechanické očištění prvku (rýžovým kartáčem), ošetření fungicidním přípravkem. Před demontáží budou všechny prvky dveří očíslovány tak, aby bylo později možné je repasovat! Ochrana zárubní na místě geotextilí a bedněním po dobu provádění sondážních prací.

foto:



Revize č.1

Projekt pro provedení stavby 2021

Návrh: celková repase vč.zárubně a deštění, při napadení houbou a dřevokazným hmyzem budou poškozené části protézovány, odstranění čalounění, nový krycí nátěr -fládr, bude vyvzorkováno,doplnění chybějícího kování

1 NP - PŘÍZEMÍ	č. karty: 7	typ prvku: DVEŘE	kód prvku: 7/D
----------------	-------------	-------------------------	-----------------------

<u>Popis prvku:</u>	Dvoukřídle dveře kazetové v obložkové profilované zárubni; ze strany do špalety opatřeny koženkovým čalounem
Umístění:	mezi 1.06 a 1.07
Počet prvků:	1ks
Rozměry:	s.r. 1190/2260 mm
Materiál:	Dřevo, patrně jehličnaté
Povrchová úprava:	krycí nátěr, fládr
Kování:	6x zápusťný závěs s kuželkou (1x chybí protikus závěsu) 2x zástrč + protikus nahoře; spodní chybí 1x zámek dozický s protikusem 1x sada Alu štitů, kliky chybí, klíč ano
Stav:	Mírně poškození, 90% stavu, čalounění 60% stavu, spodní partie vlhké
Stáří:	Původní historický prvek, pocházející z doby vzniku objektu
<u>Způsob ochrany:</u>	Deponování křídel , před uskladněním mechanické očištění prvku (rýžovým kartáčem), ošetření fungicidním přípravkem. Před demontáží budou všechny prvky dveří očíslovány tak, aby bylo později možné je repasovat! Ochrana zárubní na místě geotextilí a bedněním po dobu provádění sondážních prací.

foto:



Revize č.1

Projekt pro provedení stavby 2021

Návrh: celková repase vč.zárubně a deštění, při napadení houbou a dřevokazným hmyzem budou poškozené části protézovány, odstranění čalounění, nový krycí nátěr -fládr, bude vyvzorkováno,doplnění chybějícího kování

1 NP - PŘÍZEMÍ	č. karty: 8	typ prvku: DVEŘE	kód prvku: 8/D
----------------	-------------	-------------------------	-----------------------

Popis prvku:	Jednokřídlé kazetové dveře, 3 jednoduché kazety
Umístění:	mezi 1.07 a 1.02
Počet prvků:	1ks
Rozměry:	s.r. 800/1970 mm
Materiál:	Dřevo, patrně jehličnaté, kazety z překližky
Povrchová úprava:	krycí nátěr, fládr
Kování:	3x typový moderní závěs 1x zámek dozický s protikusem 1x Alu šít, 1x klika starší 1x tabulka na dveřích, sklo, papír "Inspekční služba-technik"
Stav:	Mírně poškození, 90% stavu, čalounění 60% stavu,
Stáří:	Novější historický prvek, patrně 30. - 50. léta 20. st.
Způsob ochrany:	Deponování křídel , před uskladněním mechanické očištění prvku (rýžovým kartáčem), ošetření fungicidním přípravkem. Před demontáží budou všechny prvky dveří očíslovány tak, aby bylo později možné je repasovat! Ochrana zárubní na místě geotextilí a bedněním po dobu provádění sondážních prací.

foto:



Revize č.1

Projekt pro provedení stavby 2021

Návrh: konstrukci prověřit zda vyhoví požadavku na protipožární dveře (EW15DP3-C) následně celková repase vč.zárubně, při napadení houbou a dřevokazným hmyzem budou poškozené části protézovány, nový krycí nátěr -fládr, bude vyvzorkováno,doplnění chybějícího kování, samozavírač na křídle
v případě že konstrukce nevyhoví bude vyrobena kopie

1 NP - PŘÍZEMÍ	č. karty: 9	typ prvku: DVEŘE	kód prvku: 9/D
----------------	-------------	-------------------------	-----------------------

Popis prvku:	Dvoukřídle dveře kazetové v obložkové profilované zárubni;
Umístění:	mezi 1.07 a 1.08
Počet prvků:	1ks
Rozměry:	s.r. 1190/2380 mm
Materiál:	Dřevo, patrně jehličnaté
Povrchová úprava:	krycí nátěr, fládr
Kování:	6x zápusťný závěs s kuželkou + 6x zápusťný závěs s kuželkou na zárubni – nenasazené druhé dvojkřídlo 2x zástrč + protikus 1x zámek obyčejný 1x klika bílá mosaz, 1x štít mosaz
Stav:	poškozené, 70% stavu, poškozeny spodní partie zárubní vlhkostí, dveře zbobtnalé vlhkostí, zkříženém spodní části stojek již nastavovány; klapačka novější, křídla dveří rozklížená, svěšená
Stáří:	Původní historický prvek, pocházející z doby vzniku objektu
Způsob ochrany:	Deponování křídel, před uskladněním mechanické očištění prvku (rýžovým kartáčem), ošetření fungicidním přípravkem. Před demontáží budou všechny prvky dveří očíslovány tak, aby bylo později možné je repasovat! Ochrana zárubní na místě geotextilí a bedněním po dobu provádění sondážních prací.

foto:



Revize č.1

Projekt pro provedení stavby 2021

Návrh: celková repase vč. zárubně a deštění, při napadení houbou a dřevokazným hmyzem budou poškozené části protézovány, nový krycí nátěr- fládr, bude vyvzorkováno, doplnění chybějícího kování

1 NP - PŘÍZEMÍ	č. karty: 10	typ prvku: DVEŘE	kód prvku: 10/D
----------------	--------------	-------------------------	------------------------

<u>Popis prvku:</u>	Dvoukřídle dveře kazetové ve obložkové profilované zárubni s kazetovanou špaletou; v jednom křídle vyklápěcí dřevěné okénko s pultíkem
Umístění:	mezi 1.02 a 1.08
Počet prvků:	1ks
Rozměry:	s.r. 1170/2340 mm
Materiál:	Dřevo, patrně jehličnaté
Povrchová úprava:	krycí nátěr, fládr
Kování:	6x zápusťný závěs s kuželkou + 2x malý typový závěs v druhotném plném okénku 1x obrtlík okénka 2x zástrč + protikus 1x zámek obyčejný + 1x masivní novější protikus zámku, měněný, zesilovaný <u>1x masivní přídavný zámek, historicky zaslepený, bez protikusu</u>
Stav:	poškozené, 80% stavu, celková četná menší poškození, zejména v okolí zámků, celková rozklíženost
Stáří:	Původní historický prvek, pocházející z doby vzniku objektu, doplňovaný dle potřeby, zajímavé dodatečné okénko s pultíkem, umístěné v kazetě
<u>Způsob ochrany:</u>	Deponování křídel , před uskladněním mechanické očištění prvku (rýžovým kartáčem), ošetření fungicidním přípravkem. Před demontáží budou všechny prvky dveří očíslovány tak, aby bylo později možné je repasovat! Ochrana zárubní na místě geotextilí a bedněním po dobu provádění sondážních prací.

foto:



Revize č.1

Projekt pro provedení stavby 2021

Návrh: konstrukci prověřit zda vyhoví požadavku na protipožární dveře (EW15DP3-C) následně celková repase vč.zárubně, při napadení houbou a dřevokazným hmyzem budou poškozené části protézovány, nový krycí nátěr -fládr, bude vyvzorkováno,doplnění chybějícího kování, samozavírač na křídle v případě že konstrukce nevyhoví bude vyrobena kopie

1 NP - PŘÍZEMÍ	č. karty: 11	typ prvku: DVEŘE	kód prvku: 11/D
----------------	--------------	-------------------------	------------------------

Popis prvku:	Dvoukřídlové dveře kazetové v profilované zárubni, zamčené
Umístění:	mezi 1.02 a 1.09
Počet prvků:	1ks
Rozměry:	s.r. 1170/2350 mm
Materiál:	Dřevo, patrně jehličnaté
Povrchová úprava:	krycí nátěr, fládr
Kování:	6x zápusťný závěs s kuželkou 2x zástrč + protikus 1x zámek vložkový + vložka, klika moderní
Stav:	mírně poškozené, 85% stavu, patrně vlhkostí poškozené stojky zárubní
Stáří:	Původní historický prvek, pocházející z doby vzniku objektu,
Způsob ochrany:	Deponování křídel , před uskladněním mechanické očištění prvku (rýžovým kartáčem), ošetření fungicidním přípravkem. Ochrana zárubní na místě geotextilí a bedněním po dobu provádění sondážních prací.

foto:



Revize č.1

Projekt pro provedení stavby 2021

Návrh: konstrukci prověřit zda vyhoví požadavku na protipožární dveře (EW15DP3-C) následně celková repase vč.zárubně, při napadení houbou a dřevokazným hmyzem budou poškozené části protézovány, nový krycí nátěr -fládr, bude vyvzorkováno,doplnění chybějícího kování,samozavírač na křídle
v případě že konstrukce nevyhoví bude vyrobena kopie

1 NP - PŘÍZEMÍ	č. karty: 12	typ prvku: DVEŘE	kód prvku: 12/D
----------------	--------------	-------------------------	------------------------

<u>Popis prvku:</u>	jednokřídlé dveře rámové, výplňové, kazety tvořeny překližkou a drátosklem, tesařská zárubeň s vnitřní obločkou
Umístění:	mezi 1.02 a 1.09
Počet prvků:	1ks
Rozměry:	s.r. 760/1860 mm
Materiál:	Dřevo, patrně jehličnaté
Povrchová úprava:	krycí nátěr, fládr
Kování:	2x závěs typový, obyčejný 1x zámek dozický, bez štítů a klik
Stav:	poškozené, 80% stavu, chybí práh, kování
Stáří:	Novější prvek, patrně 50. léta, nověji doplňovaný.
<u>Způsob ochrany:</u>	Deponování křídla , před uskladněním mechanické očištění prvku (rýžovým kartáčem), ošetření fungicidním přípravkem, základní ochrana zárubní geotextilií a bedněním podobu provádění sond.

foto:



Revize č.1

Projekt pro provedení stavby 2021

Návrh: demontovat vč. zárubně, bez náhrady

1 NP - PŘÍZEMÍ	č. karty: 13	typ prvku: DVEŘE	kód prvku: 13/D
----------------	--------------	-------------------------	------------------------

<u>Popis prvku:</u>	Novodobé kyvné dvoukřídle dveře s pevným nadsvětlíkem, prosklené, výplňové, zasklení do lišt
Umístění:	mezi 1.02a a 1.02b
Počet prvků:	1ks
Rozměry:	v. r. 1420/3290 mm, s.r. 1350/2350 mm
Materiál:	Dřevo, překližka, tabulové sklo
Povrchová úprava:	krycí nátěr, fládr
Kování:	4x kyvný závěs
Stav:	poškozené, 70% stavu, silně poškozené vlhkostí, zcela poškozené dýhy na výplňových překližkách
Stáří:	Novodobý prvek, patrně 40. - 50. léta 20st.
<u>Způsob ochrany:</u>	Deponování křídel, včetně zárubní, před uskladněním mechanické očištění prvku (rýžovým kartáčem), ošetření fungicidním přípravkem

foto:



Revize č.1
Projekt pro provedení stavby 2021
Návrh: demontovat vč. zárubně, bez náhrady

1 NP - PŘÍZEMÍ	č. karty: 14	typ prvku: DVEŘE	kód prvku: 14/D
----------------	--------------	-------------------------	------------------------

Popis prvku:	Novodobé typové jednokřídlé plné dveře v ocelové zárubni
Umístění:	mezi 1.09a a 1.09b
Počet prvků:	1ks
Rozměry:	s.r. 800/1970 mm
Materiál:	Měkké dřevo
Povrchová úprava:	krycí nátěr slonová kost, zárubně ocel, krycí hnědý nátěr
Kování:	3x typový závěs 1x dozický závěs, kliky a štíty chybí
Stav:	Mírně poškozené, 90% stavu
Stáří:	Novodobý prvek.

Způsob ochrany: Deponování křídla

foto:



Revize č.1
Projekt pro provedení stavby 2021
Návrh: demontovat vč. zárubně, bez náhrady

1 NP - PŘÍZEMÍ	č. karty: 15	typ prvku: DVEŘE	kód prvku: 15/D
----------------	--------------	-------------------------	------------------------

<u>Popis prvku:</u>	Moderní ocelohliníkové dveře s asymetricky umístěným křídlem,
Umístění:	s pevnou výplní vedle křídla; celek prosklený, čtyřtabulkový,
Počet prvků:	Vstup zvenčí do m. č. 1.02
Rozměry:	1ks
Materiál:	v. r. 1400/200 mm, s.r. 850/1950 mm
Povrchová úprava:	Ocel, hliník, tabulové sklo
Kování:	Krycí hnědý nátěr + přirozený hliník
Stav:	typové kování jako celek s rámem a křídly, chybí kliky, zámek
Stáří:	poškozené, dožilé, 80% stavu
Způsob ochrany:	Novodobý, moderní prvek, 2. ½. 20st.
	Ponechání na místě po dobu oprav s ohledem na uzamčení objektu,

foto:



Revize č.1

Projekt pro provedení stavby 2021

Návrh: demontovat vč. zárubně, nahrazeno novým prvkem DN/02

1 NP - PŘÍZEMÍ	č. karty: 16	typ prvku: DVEŘE	kód prvku: 16/D
----------------	--------------	-------------------------	------------------------

Popis prvku:	Dvoukřídle dveře kazetové v obložkové profilované zárubni; Vnější plocha křídel opatřena ocelovým plechem
Umístění:	mezi 1.02 a 1.18
Počet prvků:	1ks
Rozměry:	s.r. 1180/2370 mm
Materiál:	Dřevo, patrně jehličnaté
Povrchová úprava:	krycí nátěr, fládr
Kování:	6x zápusťný závěs s kuželkou 2x zástrč + protikus nahoře, dole 1x mosazný štít bez kliky 1x dozický zámek 1x nový zámek, Alu štíty, klika, koule
Stav:	Mírně poškozené, 80% stavu, stojky zárubní již dopoňovány včetně obložek (nehodnotné), práh pokryt PVC, dveře ve spodních partiích vlhké
Stáří:	Původní historický prvek, pocházející z doby vzniku objektu
Způsob ochrany:	Deponování křídel , před uskladněním mechanické očištění prvku (rýžovým kartáčem), ošetření fungicidním přípravkem. Před demontáží budou všechny prvky dveří očíslovány tak, aby bylo později možné je repasovat! Ochrana zárubní na místě geotextilí a bedněním po dobu provádění sondážních prací..

foto:



Revize č.1

Projekt pro provedení stavby 2021

Návrh: celková repase vč.zárubně, při napadení houbou a dřevokazným

hmyzem budou poškozené části protézovány, nový krycí nátěr

-fládr, bude vyvzorkováno, doplnění chybějícího kování, samozavírač na křídle

1 NP - PŘÍZEMÍ	č. karty: 17	typ prvku: DVEŘE	kód prvku: 17/D
----------------	--------------	-------------------------	------------------------

Popis prvku:	Jednokřídlé dveře kazetové v obložkové zárubni
Umístění:	mezi 1.02 a 1.15
Počet prvků:	1ks
Rozměry:	s.r. 660/1990 mm
Materiál:	Dřevo, patrně jehličnaté
Povrchová úprava:	krycí nátěr, fládr
Kování:	3x zápusťný závěs obyčejný 1x sada kliky Alt Wien komplet
Stav:	Mírně poškozené, 90% stavu
Stáří:	Původní historický prvek, pocházející z doby vzniku objektu
<u>Způsob ochrany:</u>	Deponování křídla , před uskladněním mechanické očištění prvku (rýžovým kartáčem), ošetření fungicidním přípravkem. Před demontáží budou všechny prvky dveří očíslovány tak, aby bylo později možné je repasovat! Ochrana zárubní na místě geotextilí a bedněním po dobu provádění sondážních prací.

foto:



Revize č.1

Projekt pro provedení stavby 2021

Návrh: demontovat vč. zárubně, bez náhrady, uložit

1 NP - PŘÍZEMÍ	č. karty: 18	typ prvku: DVEŘE	kód prvku: 18/D
----------------	--------------	-------------------------	------------------------

Popis prvku:	Jednokřídlé dveře kazetové (3x překližka) v obložkové zárubni		
Umístění:	mezi S1.15 a S1.16		
Počet prvků:	1ks		
Rozměry:	s.r. 640/1970 mm		
Materiál:	Dřevo, patrně jehličnaté		
Povrchová úprava:	krycí nátěr, oranžový, patrně mající za úkol přiblížit se fládru v okolí		
Kování:	2x typový obyčejný závěs zadlabací 1x sada Alu šiftů vč. klik vložkový zámek včetně cylindrické vložky		
Stav:	silně poškozené dřevomorkou, výplně zbobtnalé, 50% stavu		
Stáří:	Novější prvek, pocházející z dob stavebních úprav dotčené části objektu (1/2 20. st.)		
Způsob ochrany:	Deponování křídla , před uskladněním mechanické očištění prvku (rýžovým kartáčem), ošetření fungicidním přípravkem,		

foto:



Revize č.1
Projekt pro provedení stavby 2021
Návrh: demontovat vč. zárubně, bez náhrady, uložit

1 NP - PŘÍZEMÍ	č. karty: 19	typ prvku: DVEŘE	kód prvku: 19/D
----------------	--------------	-------------------------	------------------------

Popis prvku:	Jednokřídlé dveře kazetové (3x překližka) v obložkové zárubni
Umístění:	mezi S1.16 a S1.17
Počet prvků:	1ks
Rozměry:	s.r. 600/1970 mm
Materiál:	Dřevo, patrně jehličnaté
Povrchová úprava:	krycí nátěr, oranžový, patrně mající za úkol přiblížit se fládru v okolí
Kování:	2x typový obyčejný závěs zadlabací 1x sada plechových štítů, kliky bakelit
Stav:	silně poškozené dřevomorkou, výplně zbobtnalé, 50% stavu
Stáří:	Novější prvek, pocházející z dob stavebních úprav dotčené části objektu (1/2 20. st.)
Způsob ochrany:	Deponování křídla , před uskladněním mechanické očištění prvku (rýžovým kartáčem), ošetření fungicidním přípravkem,
foto:	



Revize č.1
Projekt pro provedení stavby 2021
Návrh: demontovat vč. zárubně, bez náhrady, uložit

1 NP - PŘÍZEMÍ	č. karty: 20	typ prvku: DVEŘE	kód prvku: 20/D
----------------	--------------	-------------------------	------------------------

<u>Popis prvku:</u>	Jednokřídlé dveře kazetové (2x překližka) v obložkové zárubni
Umístění:	mezi S1.16 a S1.13
Počet prvků:	1ks
Rozměry:	s.r. 730/1940 mm
Materiál:	Dřevo, patrně jehličnaté
Povrchová úprava:	krycí nátěr, oranžový, patrně mající za úkol přiblížit se fládru v okolí
Kování:	2x typový obyčejný závěs zadlabací 1x sada Alu šítů vč. klik
Stav:	silně poškozené dřevomorkou, 50% stavu
Stáří:	Novější prvek, pocházející z dob stavebních úprav dotčené části objektu (1/2 20. st.)
<u>Způsob ochrany:</u>	Deponování křídla , před uskladněním mechanické očištění prvku (rýžovým kartáčem), ošetření fungicidním přípravkem

foto:



Revize č.1
Projekt pro provedení stavby 2021
Návrh: demontovat vč. zárubně, bez náhrady, uložit

1 NP - PŘÍZEMÍ	č. karty: 21	typ prvku: DVEŘE	kód prvku: 21/D
----------------	--------------	-------------------------	------------------------

Popis prvku:	Zárubeň pro jednokřídlé dveře
Umístění:	mezi S1.12a a S1.12d
Počet prvků:	1ks
Rozměry:	s.r. 740/1950 mm
Materiál:	Dřevo, patrně jehličnaté
Povrchová úprava:	krycí nátěr, oranžový, patrně mající za úkol přiblížit se fládru v okolí
Kování:	2x typový obyčejný závěs zadlabací
Stav:	silně poškozené dřevomorkou, 50% stavu
Stáří:	Novější prvek, pocházející z dob stavebních úprav dotčené části objektu (1/2 20. st.)
Způsob ochrany:	Ponechání na místě , základní ochrana geotextilií po dobu provádění sond

foto:



Revize č.1

Projekt pro provedení stavby 2021

Návrh: demontovat vč. zárubně, bez náhrady, uložit

1 NP - PŘÍZEMÍ	č. karty: 22	typ prvku: DVEŘE	kód prvku: 22/D
----------------	--------------	-------------------------	------------------------

Popis prvku:	Jednokřídlé dveře kazetové (3x překližka) jednoduché zárubni
Umístění:	mezi S1.12a.a S1.14
Počet prvků:	1ks
Rozměry:	s.r. 760/2000 mm
Materiál:	Dřevo, patrně jehličnaté
Povrchová úprava:	krycí nátěr, oranžový, patrně mající za úkol přiblížit se fládru v okolí
Kování:	3x typový obyčejný závěs zadlabací 1x sada plechových štítů, kov. kliky, plechová cedulka "muži"
Stav:	silně poškozené dřevomorkou, 40% stavu
Stáří:	Novější prvek, pocházející z dob stavebních úprav dotčené části objektu (1/2 20. st.)

Způsob ochrany: **Deponování křídla**, před uskladněním mechanické očištění prvku (rýžovým kartáčem), ošetření fungicidním přípravkem,

foto:



Revize č.1
Projekt pro provedení stavby 2021
Návrh: demontovat vč. zárubně, bez náhrady

1 NP - PŘÍZEMÍ	č. karty: 23	typ prvku: DVEŘE	kód prvku: 23/D
----------------	--------------	-------------------------	------------------------

Popis prvku:	Dřevěná polopříčka se dvěma dveřními otvory
Umístění:	S1.14
Počet prvků:	1 ks
Rozměry:	2x s.r. cca 630/1900 mm
Materiál:	Dřevo, patrně jehličnaté
Povrchová úprava:	krycí nátěr, oranžový, patrně mající za úkol přiblížit se fládru v okolí
Kování:	2x 2x typový obyčejný závěs zadlabací CHYBÍ KŘÍDLA
Stav:	křídla chybí, silně poškozené dřevomorkou, 50% stavu
Stáří:	Novější prvek, pocházející z dob stavebních úprav dotčené části objektu (1/2 20. st.)

Způsob ochrany: **Ponechání na místě,**

foto:



Revize č.1

Projekt pro provedení stavby 2021

Návrh: demontovat vč. zárubně, bez náhrady

1 NP - PŘÍZEMÍ	č. karty: 25	typ prvku: DVEŘE	kód prvku: 25/D
----------------	--------------	-------------------------	------------------------

Popis prvku:	Dřevěná výplň s dveřním křídlem a bočním dvoutabulkovým okénkem
Umístění:	mezi S1.12a S1.12c
Počet prvků:	1 ks
Rozměry:	s.r.dveří 660/1990 mm, v. r. okna 650/700
Materiál:	Dřevo, patrně jehličnaté, tabulové sklo
Povrchová úprava:	krycí nátěr, oranžový, patrně mající za úkol přiblížit se fládru v okolí
Kování:	2x typový obyčejný závěs zadlabací, protikus zámku 2x typový zadlabací závěs okénka chybí křídlo
Stav:	křídla chybí, silně poškozené dřevomorkou, 50% stavu
Stáří:	Novější prvek, pocházející z dob stavebních úprav dotčené části objektu (1/2 20. st.)

Způsob ochrany: Ponechání na místě

foto:



Revize č.1
Projekt pro provedení stavby 2021
Návrh: demontovat vč. zárubně, bez náhrady

1 NP - PŘÍZEMÍ	č. karty: 26	typ prvku: DVEŘE	kód prvku: 26/D
----------------	--------------	-------------------------	------------------------

<u>Popis prvku:</u>	Jednokřídlé dveře kazetové (3 kazety), se dvěma dodatečnými větracími otvory ve spodní a horní kazetě, obložková zárubeň
Umístění:	mezi S1.02 a S1.12b
Počet prvků:	1 ks
Rozměry:	s. r. 640/2080mm,
Materiál:	Dřevo, patrně jehličnaté,
Povrchová úprava:	krycí nátěr, fládr
Kování:	2x zadlabací závěs s kuželkou 1x sada bakelitového štítu s klikami 1x zámek s cylindrickou vložkou 2x ocelová síťka novodobá
Stav:	mírně poškozený, 80%
Stáří:	Novější prvek, pocházející z dob stavebních úprav dotčené části objektu (1/2 20. st.)
<u>Způsob ochrany:</u>	Deponování křídla , před uskladněním mechanické očištění prvku (rýžovým kartáčem), ošetření fungicidním přípravkem, Ochrana zárubní na místě geotextilí a bedněním po dobu provádění sondážních prací.

foto:



Revize č.1
Projekt pro provedení stavby 2021
Návrh: demontovat vč. zárubně, bez náhrady, uložit

1 NP - PŘÍZEMÍ	č. karty: 27	typ prvku: DVEŘE	kód prvku: 27/D
----------------	--------------	-------------------------	------------------------

<u>Popis prvku:</u>	Jednokřídlé dveře kazetové (2 kazety), s dodatečným větracím v horní kazetě, obložková zárubeň. Horní kazety plochá, překližka, spodní kazeta profilovaná
Umístění:	mezi 1.02 a 1.11
Počet prvků:	1 ks
Rozměry:	s. r. 660/1990mm,
Materiál:	Dřevo, patrně jehličnaté,
Povrchová úprava:	krycí nátěr, fládr
Kování:	2x zadlabací závěs typový, obyčejný 1x sada bakelitového štítu s klikami 1x zámek s cylindrickou vložkou 1x ocelová síťka novodobá
Stav:	poškozený, 60%, spodní část výrazně vlhká
Stáří:	Novější prvek, pocházející z dob stavebních úprav dotčené části objektu (1/2 20. st.)
<u>Způsob ochrany:</u>	Deponování křídla , před uskladněním mechanické očištění prvku (rýžovým kartáčem), ošetření fungicidním přípravkem, základní ochrana zárubní geotextilií a nedněním po dobu provádění sond.



Revize č.1

Projekt pro provedení stavby 2021

Návrh: konstrukci prověřit zda vyhoví požadavku na protipožární dveře (EW15DP3-C) následně celková repase vč.zárubně, při napadení houbou a dřevokazným hmyzem budou poškozené části protézovány, nový krycí nátěr -fládr, bude vyvzorkováno, doplnění chybějícího kování, samozavírač na křídle

1 NP - PŘÍZEMÍ	č. karty: 28	typ prvku: DVEŘE	kód prvku: 28/D
----------------	--------------	-------------------------	------------------------

<u>Popis prvku:</u>	Zabedněné dveře, obložková zárubeň, bedněný prvek do strany 1.02 hladký, do m.č. 1.06 9 kazet, zdobený, filmařská úprava.
Umístění:	mezi 1.02 a 1.06
Počet prvků:	1 ks
Rozměry:	s. r. 1140/2300mm,
Materiál:	Dřevo, patrně jehličnaté,
Povrchová úprava:	krycí nátěr, fládr
Kování:	bez kování
Stav:	mírně poškozený, 90%
Stáří:	Historický prvek, patrně pocházející z počátků objektu + filmařská úprava výplně.

<u>Způsob ochrany:</u>	Deponování křídla , před uskladněním mechanické očištění prvku (rýžovým kartáčem), ošetření fungicidním přípravkem. Ochrana zárubní na místě geotextilí a bedněním po dobu provádění sondážních prací.
-------------------------------	---

foto:



Revize č.1

Projekt pro provedení stavby 2021

Návrh: konstrukci prověřit zda vyhoví požadavku na protipožární dveře (EW15DP3-C) následně celková repase vč.zárubně, při napadení houbou a dřevokazným hmyzem budou poškozené části protézovány, nový krycí nátěr -fládr, bude vyvzorkováno,doplnění chybějícího kování, samozavírač na křídle
v případě že konstrukce nevyhoví bude vyrobena kopie

1 NP - PŘÍZEMÍ	č. karty: 29	typ prvku: DVEŘE	kód prvku: 29/D
----------------	--------------	-------------------------	------------------------

Popis prvku:	Jednokřídlé dveře komínové plechové, okované pásovinou,
Umístění:	m. č. 1.02
Počet prvků:	1 ks
Rozměry:	s. r. 600/1070 mm,
Materiál:	Kov, železo,
Povrchová úprava:	krycí nátěr, slonová kost
Kování:	3x kovaný pant - pracna 1x úchopka-knoflík středová
Stav:	mírně poškozený, 90%, nejde otevřít
Stáří:	Historický hodnotný prvek, pocházející z dob vzniku objektu

Způsob ochrany: **Deponování křídla, ochrana otvoru a zárubně bedněním**
foto:



Revize č.1
Projekt pro provedení stavby 2021
Návrh: celková repase, nový krycí nátěr RAL 1013

1 NP - PŘÍZEMÍ	č. karty: 30	typ prvku: DVEŘE	kód prvku: 30/D
----------------	--------------	-------------------------	------------------------

Popis prvku:	Jednokřídlé plechové dveře s prosklením, v ocelové zárubni
Umístění:	mezi m. č. 1.19 a 1.21
Počet prvků:	1 ks
Rozměry:	s. r. 1190/1780 mm,
Materiál:	Kov, železo, 3x drátosklo
Povrchová úprava:	krycí zbytky krycích nátěrů modrých
Kování:	3x typový pant, svařený se zárubní/křídlem zámekvylomený, kliky a štíty chybí
Stav:	mírně poškozený, 80%
Stáří:	Historický hodnotný prvek

Způsob ochrany: **Ponechání na místě, zabezení otvoru ze strany m.č. 1.23**
foto:



Revize č.1

Projekt pro provedení stavby 2021

Návrh: konstrukci prověřit zda vyhoví požadavku na protipožární dveře (EW15DP3-C) následně celková repase vč.zárubně, nový krycí nátěr

Odstín dle dochovaného, bude vyvzorkováno,doplnění chybějícího kování, samozavírač na křídle
v případě že konstrukce nevyhoví bude vyrobena kopie

1 NP - PŘÍZEMÍ	č. karty: 31	typ prvku: DVEŘE	kód prvku: 31/D
----------------	--------------	-------------------------	------------------------

<u>Popis prvku:</u>	Jednokřídlé dřevěné výplňové dveře, tři kazety, masiv, v jednoduché obložkové zárubni
Umístění:	mezi m. č. S1.19 a S1.20
Počet prvků:	1 ks
Rozměry:	s. r. 700/1930 mm,
Materiál:	Jehličnaté dřevo
Povrchová úprava:	Krycí nátěr modrý
Kování:	3x typový závěs zadlabací zámek obyčejný štíty elegant, pod nátěrem, kliky chybí
Stav:	mírně poškozený, 80%
Stáří:	Historický hodnotný prvek
<u>Způsob ochrany:</u>	Deponování křídla , před uskladněním mechanické očištění prvku (rýžovým kartáčem), ošetření fungicidním přípravkem. Ochrana zárubní na místě geotextilí a bedněním

foto:



Revize č.1

Projekt pro provedení stavby 2021

Návrh: demontovat vč. zárubně, uložit, bude nahrazeno novým prvkem DN/10P

1 NP - PŘÍZEMÍ	č. karty: 32	typ prvku: DVEŘE	kód prvku: 32/D
----------------	--------------	-------------------------	------------------------

Popis prvku:	Jednokřídlé plechové dveře v ocelové zárubni
Umístění:	mezi m.č. S1.20 a S1.21
Počet prvků:	1 ks
Rozměry:	s. r. 1160/2550 mm,
Materiál:	Kov, železo, pásovina
Povrchová úprava:	nezjištěna
Kování:	patrně 3x typový pant, svařený se zárubní/křídlem dále nezjištěno, prvek obtížně přístupný
Stav:	mírně poškozený, 80%, prvek obtížně přístupný
Stáří:	Historický hodnotný prvek
Způsob ochrany:	Ponechání na místě, zabezení otvoru ze strany m. č. 1.24
foto:	



Revize č.1
Projekt pro provedení stavby 2021
Návrh: demontovat vč. zárubně, uložit,

1 NP - PŘÍZEMÍ	č. karty: 33	typ prvku: DVEŘE	kód prvku: 33/D
----------------	--------------	-------------------------	------------------------

Popis prvku: Jednokřídlé rámové dveře s jednou výplní a prosklením, venkovní
Umístění: m.č. S1.19b
Počet prvků: 1 ks
Rozměry: s. r. 700/1950 mm,
Materiál: Dřevo, drátosklo
Povrchová úprava: krycí nátěr zelený, dožilý
Kování: patrně 3x typový zadlabací závěs
plechová petlice + visací zámek
obyčejný zámek, štíty chybí, ocelová klika
dále nezjištěno, prvek obtížně přístupný

Stav: poškozený, 70%
Stáří: Historický hodnotný prvek

Způsob ochrany: **Deponování křídla**, před uskladněním mechanické očištění prvku (rýžovým kartáčem), ošetření fungicidním přípravkem. Ochrana zárubní bedněním - bedněním. Po provedení potřebných sond v objektu bude křídlo opětovně nasazeno z důvodu zabezpečení.

foto:



Revize č.1

Projekt pro provedení stavby 2021

Návrh: demontovat vč. zárubně, uložit, nahrazeno novým prvkem DN/03L

1 NP - PŘÍZEMÍ	č. karty: 34	typ prvku: DVEŘE	kód prvku: 34/D
----------------	--------------	-------------------------	------------------------

<u>Popis prvku:</u>	Jednokřídlé ocelové dveře s prosklením, v ocelové svařované zárubni
Umístění:	m.č. S 1.19c
Počet prvků:	1 ks
Rozměry:	s. r. 900/1930 mm,
Materiál:	Ocel, úhelníky, plech, drátosklo
Povrchová úprava:	zbytky červeného nátěru, snad pouze suříku
Kování:	3x typový závěs obyčejný zámek plechová klika, štít
Stav:	poškozený, 80%
Stáří:	Historický hodnotný prvek
<u>Způsob ochrany:</u>	Ponechání na místě, základní ochrana geotextilií, případně bedněním po dobu provádění sondážních prací.

foto:



Revize č.1

Projekt pro provedení stavby 2021

Návrh: demontovat vč. zárubně, nahrazeno novým prvkem ON/01

1 NP - PŘÍZEMÍ	č. karty: 35	typ prvku: DVEŘE	kód prvku: 35/D
----------------	--------------	-------------------------	------------------------

Popis prvku:	Jednokřídlé ocelové dveře v ocelové svařované zárubni
Umístění:	m.č. 1 .24
Počet prvků:	1 ks
Rozměry:	s. r. 750/1850 mm,
Materiál:	Ocel, úhelníky,
Povrchová úprava:	zbytky černého nátěru,
Kování:	2x typový závěs 1x železné madlo 1x oko na petlici navařené na rám s protikusem

Stav:	mírně poškozený, 80%
Stáří:	Historický hodnotný prvek

<u>Způsob ochrany:</u>	Ponechán na místě, bez ochrany
foto:	



Revize č.1
Projekt pro provedení stavby 2021
Návrh: celková repase vč. zárubně, nový krycí nátěr,
odstín dle stávajícího, doplnit zámek

1 NP - PŘÍZEMÍ	č. karty: 36	typ prvku: DVEŘE	kód prvku: 36/D
----------------	--------------	-------------------------	------------------------

<u>Popis prvku:</u>	Jednokřídlé dřevěné provizorní dveře v ocelové zárubni + dvoukřídlé ocelové dveře od výtahu
Umístění:	m.č. 1.23
Počet prvků:	1 ks
Rozměry:	s. r. 950/1860 mm,
Materiál:	Dřevo vnější dveře, ocel vnitřní dveře,
Povrchová úprava:	Krycí nátěry bílá, červená, smetanová
Kování:	2x ocelový trn navařený na ocelové zárubni + pásový závěs dvoukřídlé dveře - 6x ocelový závěs, 1x ocelový madlo, 2x smaltovaná tabulka

Stav:	vnější křídlo poškozené, 50%, vnitřní dvojkřídlo mírně poškozené
Stáří:	Historický hodnotný prvek - výtah. Vnější křídlo novodobé provizorní

<u>Způsob ochrany:</u>	Ponechání na místě, bez ochrany
foto:	



Revize č.1

Projekt pro provedení stavby 2021

Návrh: dveře od výtahu-celková repase vč. zárubně, nový krycí nátěr, odstín dle stávajícího, doplnit zámek

dveře dřevěné provizorní odstranit, bude nahrazeno novým prvkem DN/13L

1 NP - PŘÍZEMÍ	č. karty: 37	typ prvku: DVEŘE	kód prvku: 37/D
----------------	--------------	-------------------------	------------------------

Popis prvku: Jednokřídlé ocelové dveře v ocelové zárubni, nýtované
Umístění: m.č. 1.22 (ventilační komín)
Počet prvků: 1 ks
Rozměry: s. r. 8710/1820 mm,
Materiál: Ocel, pásovina, plech, nýty,
Povrchová úprava: Bez zřejmých nátěrů
Kování: 2x ocelový trn
1x kovaná petlice s okem
na křídle zvěščí navařena mříž ze svařované pásoviny. V křídle patrné zavařené okénko

Stav: silně poškozené rzí, 50% prvku
Stáří: Historický hodnotný prvek, pocházející z doby vzniku dotčené části stavby

Způsob ochrany: Ponechání na místě, bez ochrany
foto:



Revize č.1

Projekt pro provedení stavby 2021

Návrh: celková repase vč. zárubně, nový ocelový plech,
odstín dle stávajícího, doplnit zámek

1. NP - PŘÍZEMÍ	č. karty: 50	typ prvku: OKNO	kód prvku: 1/O
-----------------	--------------	------------------------	-----------------------

Popis prvku:	Okno dřevěné, trojkřídle (štulp+křídlo), špaletové. třítabulkové (příčky doplněny pro potřeby filmování)
Umístění:	1.03
Počet prvků:	1 ks
Rozměry:	v. r. 1620/1480 mm,
Materiál:	Dřevo, sklo,
Povrchová úprava:	krycí nátěr bílý (smetanový)
Kování:	2x9x obyčejný typový závěs zasekávací 2x rozvora + bakelit oliva 4x jazýček + bakelitová klička (půloliva)
Stav:	poškozený, 70%, ve spodních partiích silně dřevomorka, parapet zcela zničen
Stáří:	Historický prvek, patrně meziválečné období
Způsob ochrany:	Ponechání na místě, ochrana geotextilií a bedněním ze strany místnosti po dobu provádění sond.

foto:



Revize č.1

Projekt pro provedení stavby 2021

Návrh: demontovat vč.rámu, nahrazeno novým prvkem ON/01

1. NP - PŘÍZEMÍ	č. karty: 51	typ prvku: OKNO	kód prvku: 2/O
-----------------	--------------	------------------------	-----------------------

Popis prvku:	Okno dřevěné, trojkřídle (štulp+křídlo), špaletové. třítábulkové (příčky doplněny pro potřeby filmování)
Umístění:	1.03
Počet prvků:	1 ks
Rozměry:	v. r. 1630/1080 mm,
Materiál:	Dřevo, sklo,
Povrchová úprava:	krycí nátěr bílý (smetanový)
Kování:	2x9x obyčejný typový závěs zasekávací 2x rozvora + bakelit oliva 2x2x jazýček + bakelitová klička (půloliva)
Stav:	poškozený, 70%, ve spodních partiích silně dřevomorka, parapet zcela zničen, chybí 1x vnitřní křídlo
Stáří:	Historický prvek, patrně meziválečné období
Způsob ochrany:	Ponechání na místě, ochrana geotextilií a bedněním ze strany místnosti po dobu provádění sond.

foto:



Revize č.1

Projekt pro provedení stavby 2021

Návrh: demontovat vč.rámu, nahrazeno novým prvkem ON/01

1. NP - PŘÍZEMÍ	č. karty: 52	typ prvku: OKNO	kód prvku: 3/O
-----------------	--------------	------------------------	-----------------------

<u>Popis prvku:</u>	Okno dřevěné, čtyřkřídlé (2x štulp), špaletové. osmitabulkové (příčky doplněny pro potřeby filmování), dodatečná malá větračka v křídle
Umístění:	1.04
Počet prvků:	1 ks
Rozměry:	v. r. 2250/1860 mm,
Materiál:	Dřevo, sklo,
Povrchová úprava:	krycí nátěr bílý (smetanový)
Kování:	2x12x obyčejný typový závěs zasekávací 2x 2 rozvora + 3x oliva bílá mosaz, 1x bakelit 2x typový pant dodatečně vložené větračky
Stav:	poškozený, 70%, ve spodních partiích silně dřevomorka, parapet zcela zničen,
Stáří:	Historický prvek, patrně meziválečné období
<u>Způsob ochrany:</u>	Ponechání na místě, ochrana geotextilií a bedněním ze strany místnosti po dobu provádění sond.

foto:



Revize č.1

Projekt pro provedení stavby 2021

Návrh: demontovat vč.rámu, nahrazeno novým prvkem ON/01

1. NP - PŘÍZEMÍ	č. karty: 53	typ prvku: OKNO	kód prvku: 4/O
-----------------	--------------	-----------------	----------------

<u>Popis prvku:</u>	Okno dřevěné, čtyřkřídlé (2x štulp), špaletové. osmitabulkové (příčky doplněny pro potřeby filmování), malá větračka v křídle
Umístění:	1.05
Počet prvků:	1 ks
Rozměry:	v. r. 2170/1860 mm,
Materiál:	Dřevo, sklo,
Povrchová úprava:	krycí nátěr bílý (smetanový)
Kování:	2x12x obyčejný typový závěs zasekávací 2x 2 rozvora + 3x oliva bílá mosaz, 1x bakelit 2x typový pant dodatečně vložené větračky + litý obrtlík
Stav:	poškozený, 70%, ve spodních partiích silně dřevomorka, parapet zcela zničen, 2x prasklá tabulka
Stáří:	Historický prvek, patrně meziválečné období
<u>Způsob ochrany:</u>	Ponechání na místě, ochrana geotextilií a bedněním ze strany místnosti po dobu provádění sond.

foto:



Revize č.1

Projekt pro provedení stavby 2021

Návrh: celková repase oken i rámců, v případě napadení houbou nebo dřevokazným hmyzem, výměna profilů za kopie, výměna spodních vodorovných profilů vč. špalety, odstranění dodatečných příčlí (jedna vodorovná příčle na křídle) celková repase kování, popřípadě výměna poškozených částí, nový krycí nátěr, barevnost dle průzkumu, doplnit dřevěný parapet v interiéru, smrkové dřevo pod nátěr dle oken výměna poškozených tabulí skla

1. NP - PŘÍZEMÍ	č. karty: 54	typ prvku: OKNO	kód prvku: 5/O
-----------------	--------------	------------------------	-----------------------

Popis prvku:	Okno dřevěné, čtyřkřídle (2x štulp), špaletové. osmitabulkové (příčky doplněny pro potřeby filmování),
Umístění:	1.06
Počet prvků:	1 ks
Rozměry:	v. r. 2170/1850 mm,
Materiál:	Dřevo, sklo,
Povrchová úprava:	krycí nátěr bílý (smetanový), pod ním meziválcový šedý
Kování:	2x12x obyčejný typový závěs zasekávací 1x oliva bílá mosaz, 1x oliva bakelit, 2x chybí 2x typový pant dodatečně vložené větračky
Stav:	poškozený, 70%, ve spodních partiích silně dřevomorka, parapet zcela zničen (meziokenní i vnitřní)
Stáří:	Historický prvek, patrně meziválečné období
Způsob ochrany:	Ponechání na místě, ochrana geotextilií a bedněním ze strany místnosti po dobu provádění sond.

foto:



Revize č.1

Projekt pro provedení stavby 2021

Návrh: celková repase oken i rámců, v případě napadení houbou nebo dřevokazným hmyzem, výměna profilů za kopie, výměna spodních vodorovných profilů vč. špalety, odstranění dodatečných příčlů (jedna vodorovná příčle na křídle) celková repase kování, popřípadě výměna poškozených částí, nový krycí nátěr, barevnost dle průzkumu, doplnit dřevěný parapet v interiéru, smrkové dřevo pod nátěr dle oken doplnit chybějící kování

1. NP - PŘÍZEMÍ	č. karty: 55	typ prvku: OKNO	kód prvku: 6/O
-----------------	--------------	-----------------	----------------

<u>Popis prvku:</u>	Okno dřevěné, čtyřkřídle (2x štulp), špaletové. osmitabulkové (příčky doplněny pro potřeby filmování),
Umístění:	1.07
Počet prvků:	1 ks
Rozměry:	v. r. 2150/1850 mm,
Materiál:	Dřevo, sklo,
Povrchová úprava:	krycí nátěr bílý (smetanový), pod ním meziválečný šedý
Kování:	2x12x obyčejný typový závěs zasekávací 2x 2x oliva bílá mosaz, 4x rozvora
Stav:	poškozený, 60%, ve spodních partiích silně dřevomorka, parapet zcela zničen (meziokenní i vnitřní), křídla svěšena
Stáří:	Historický prvek, patrně meziválečné období
<u>Způsob ochrany:</u>	Ponechání na místě, ochrana geotextilií a bedněním ze strany místnosti po dobu provádění sond.

foto:



Revize č.1

Projekt pro provedení stavby 2021

Návrh: celková repase oken i rámu, v případě napadení houbou nebo dřevokazným hmyzem,
výměna profilů za kopie, výměna spodních vodorovných profilů vč. špalety,
odstranění dodatečných příčlí (jedna vodorovná příčle na křídle)
celková repase kování, popřípadě výměna poškozených částí,
nový krycí nátěr, barevnost dle průzkumu,
doplnit dřevěný parapet v interiéru, smrkové dřevo pod nátěr dle oken

1. NP - PŘÍZEMÍ	č. karty: 56	typ prvku: OKNO	kód prvku: 7/O
-----------------	--------------	-----------------	----------------

Popis prvku:	Okno dřevěné, čtyřkřídlé (2x štulp), špaletové. osmitabulkové (příčky doplněny pro potřeby filmování),
Umístění:	1.08
Počet prvků:	1 ks
Rozměry:	v. r. 2150/1850 mm,
Materiál:	Dřevo, sklo,
Povrchová úprava:	krycí nátěr bílý (smetanový), pod ním meziválečný šedý
Kování:	2x12x obyčejný typový závěs zasekávací 1x oliva rozvory bakelit, 1x oliva rozvory Alu, 2x chybí oliva 1x litý obrtlík větracího okénka, 2x typový zasekávací závěs malý
Stav:	poškozený, 70%, ve spodních partiích silně dřevomorka, parapet zcela zničen (meziokenní i vnitřní), křídla svěšena, spodní části zbobtnalé
Stáří:	Historický prvek, patrně meziválečné období
Způsob ochrany:	Ponechání na místě, ochrana geotextilií a bedněním ze strany místnosti po dobu provádění sond.

foto:



Revize č.1

Projekt pro provedení stavby 2021

Návrh: celková repase oken i rámců, v případě napadení houbou nebo dřevokazným hmyzem, výměna profilů za kopie, výměna spodních vodorovných profilů vč. špalety, odstranění dodatečných příčlí (jedna vodorovná příčle na křídle) celková repase kování, popřípadě výměna poškozených částí, nový krycí nátěr, barevnost dle průzkumu, doplnit dřevěný parapet v interiéru, smrkové dřevo pod nátěr dle oken doplnit chybějící kování

1. NP - PŘÍZEMÍ	č. karty: 57	typ prvku: OKNO	kód prvku: 8/O
-----------------	--------------	-----------------	----------------

Popis prvku:	Okno dřevěné, čtyřkřídlé (2x štulp), špaletové. osmitabulkové (příčky doplněny pro potřeby filmování),
Umístění:	1.09
Počet prvků:	1 ks
Rozměry:	v. r. 2150/1850 mm,
Materiál:	Dřevo, sklo,
Povrchová úprava:	krycí nátěr bílý (smetanový), pod ním meziválečný šedý
Kování:	2x12x obyčejný typový závěs zasekávací 1x oliva rozvory bakelit, 2x oliva rozvory bílá mosaz, 1x chybí oliva 1x litý obrtlík větracího okénka, 2x typový zasekávací závěs malý
Stav:	poškozený, 80%, spodní partie mokré, 1x prasklé sklo
Stáří:	Historický prvek, patrně meziválečné období
Způsob ochrany:	Ponechání na místě, ochrana geotextilií a bedněním ze strany místnosti po dobu provádění sond.

foto:



Revize č.1

Projekt pro provedení stavby 2021

Návrh: celková repase oken i rámců, v případě napadení houbou nebo dřevokazným hmyzem, výměna profilů za kopie, výměna spodních vodorovných profilů vč. špalety, odstranění dodatečných příčlí (jedna vodorovná příčle na křídle) celková repase kování, popřípadě výměna poškozených částí, nový krycí nátěr, barevnost dle průzkumu, doplnit dřevěný parapet v interiéru, smrkové dřevo pod nátěr dle oken doplnit chybějící kování

1. NP - PŘÍZEMÍ	č. karty: 58	typ prvku: OKNO	kód prvku: 9/O
-----------------	--------------	------------------------	-----------------------

<u>Popis prvku:</u>	Okno dřevěné, dvoukřídle (1x štulp), špaletové. čtyřtabulkové (příčky doplněny pro potřeby filmování),
Umístění:	1.09
Počet prvků:	1 ks
Rozměry:	v. r. 1010/1500 mm,
Materiál:	Dřevo, sklo,
Povrchová úprava:	krycí nátěr bílý (smetanový),
Kování:	2x6x obyčejný typový závěs zasekávací 2x oliva rozvory bílá mosaz
Stav:	mírně poškozený, 80%, spodní partie mokré,
Stáří:	Historický prvek, patrně meziválečné období
<u>Způsob ochrany:</u>	Ponechání na místě, ochrana geotextilií a bedněním ze strany místnosti po dobu provádění sond.

foto:



Revize č.1

Projekt pro provedení stavby 2021

Návrh: celková repase oken i rámů, v případě napadení houbou nebo dřevokazným hmyzem, výměna profilů za kopie, výměna spodních vodorovných profilů vč. špalety, odstranění dodatečných příčlí (jedna vodorovná příčle na křídle) celková repase kování, popřípadě výměna poškozených částí, nový krycí nátěr, barevnost dle průzkumu, doplnit dřevěný parapet v interiéru, smrkové dřevo pod nátěr dle oken

1. NP - PŘÍZEMÍ	č. karty: 59	typ prvku: OKNO	kód prvku: 10/O
-----------------	--------------	------------------------	------------------------

<u>Popis prvku:</u>	Okno dřevěné, dvoukřídle (1x štulp), špaletové. čtyřtabulkové (příčky doplněny pro potřeby filmování),
Umístění:	1.09
Počet prvků:	1 ks
Rozměry:	v. r. 1030/1500 mm,
Materiál:	Dřevo, sklo,
Povrchová úprava:	krycí nátěr bílý (smetanový),
Kování:	2x6x obyčejný typový závěs zasekávací 2x oliva rozvory bílá mosaz
Stav:	mírně poškozený, 80%
Stáří:	Historický prvek, patrně meziválečné období
<u>Způsob ochrany:</u>	Ponechání na místě, ochrana geotextilií a bedněním ze strany místnosti po dobu provádění sond.

foto



4

Revize č.1

Projekt pro provedení stavby 2021

Návrh: celková repase oken i rámců, v případě napadení houbou nebo dřevokazným hmyzem, výměna profilů za kopie, výměna spodních vodorovných profilů vč. špalety, odstranění dodatečných příčlí (jedna vodorovná příčle na křídle) celková repase kování, popřípadě výměna poškozených částí, nový krycí nátěr, barevnost dle průzkumu, doplnit dřevěný parapet v interiéru, smrkové dřevo pod nátěr dle oken

1. NP - PŘÍZEMÍ	č. karty: 60	typ prvku: OKNO	kód prvku: 11/O
-----------------	--------------	------------------------	------------------------

Popis prvku:	Okno dřevěné, trojkřídle (1x štulp), tři tabulkové, jednoduché
Umístění:	S1.18
Počet prvků:	1 ks
Rozměry:	v. r. 1540/1510 mm,
Materiál:	Dřevo, sklo,
Povrchová úprava:	krycí nátěr bílý (smetanový),
Kování:	6x obyčejný typový závěs zasekávací 1x oliva rozvory bakelit, 2x klička jazýčku, bakelit
Stav:	poškozený, 80%, spodní partie vlhké, zvenčí zapadané omítkou
Stáří:	Novější prvek, snad DTTO např. 1/O

Způsob ochrany: Ponechání na místě, ochrana geotextilií a bedněním ze strany místnosti po dobu provádění sond.

foto:



Revize č.1

Projekt pro provedení stavby 2021

Návrh: demontáž vč. rámu, nahrazeno novým prvkem ON/02

1. NP - PŘÍZEMÍ	č. karty: 61	typ prvku: OKNO	kód prvku: 12/O
-----------------	--------------	------------------------	------------------------

Popis prvku:	Okno dřevěné, dvoudílné špaletové, dvoutabulkové, na výšku spodní část otvíravá, horní sklápěcí
Umístění:	S1.17
Počet prvků:	1 ks
Rozměry:	v. r. 600/1450 mm,
Materiál:	Dřevo, sklo,
Povrchová úprava:	krycí nátěr bílý (smetanový),
Kování:	2x 4x typový závěs zasekaný, 2x bakelitová klička jazýčku 1x pákový mechanismus zpřaženého sklápění horních křídel
Stav:	mírně poškozený, 80%, 2x poškozená tabulka skla
Stáří:	Novější prvek, snad 60. léta 20. st.
Způsob ochrany:	Ponechání na místě, ochrana geotextilií a bedněním ze strany místnosti po dobu provádění sond.

1. NP - PŘÍZEMÍ	č. karty: 62	typ prvku: OKNO	kód prvku: 13/O
-----------------	--------------	------------------------	------------------------

Popis prvku:	Okno dřevěné, dvoudílné špaletové, dvoutabulkové, na výšku spodní část otvíravá, horní sklápěcí DTTO 12/O
Umístění:	S1.17
Počet prvků:	1 ks
Rozměry:	v. r. 600/1450 mm,
Materiál:	Dřevo, tabulové sklo, tabulové mačkané sklo neprůhledné
Povrchová úprava:	krycí nátěr bílý (smetanový),
Kování:	2x 4x typový závěs zasekaný, 2x bakelitová klička jazýčku 1x pákový mechanismus zpřaženého sklápění horních křídel
Stav:	mírně poškozený, 80%, 1x prasklá tabulka skla
Stáří:	Novější prvek, snad 60. léta 20. st.
Způsob ochrany:	Ponechání na místě, ochrana geotextilií a bedněním ze strany místnosti po dobu provádění sond.

foto:



Revize č.1

Projekt pro provedení stavby 2021

Návrh: demontáž vč. rámu, nahrazeno novým prvkem ON/01

1. NP - PŘÍZEMÍ	č. karty: 63	typ prvku: OKNO	kód prvku: 14/O
-----------------	--------------	------------------------	------------------------

Popis prvku:	Okno ocelové, čtyřtabulkové, pevné, otvíravá 1x tabulka
Umístění:	S1.19a
Počet prvků:	1 ks
Rozměry:	v. r. 1470/1760 mm,
Materiál:	Ocel, tabulové sklo
Povrchová úprava:	bez viditelně dochovaného nátěr, snad pouze suřík
Kování:	panty sklápění větračky
Stav:	poškozený, 70%, prasklé tabulky skla, silně zrezlé rámy
Stáří:	Nezařazeno, snad po roce 1945

Způsob ochrany: **Ponechání na místě, ochrana geotextilií a bedněním** ze strany místnosti po dobu provádění sond.

foto:



Revize č.1

Projekt pro provedení stavby 2021

Návrh: demontáž vč. rámu, nahrazeno novým prvkem ON/01

1. NP - PŘÍZEMÍ	č. karty: 64	typ prvku: OKNO	kód prvku: 15/O
-----------------	--------------	------------------------	------------------------

Popis prvku:	Okno ocelové, 17ti tabulkové, pevné, otvíravá 1x
Umístění:	1.21
Počet prvků:	1 ks
Rozměry:	v. r. 1180/2000 mm,
Materiál:	Ocel, tabulové sklo
Povrchová úprava:	bez viditelně dochovaného nátěr, snad pouze suřík
Kování:	
Stav:	poškozený, 70%, prasklé tabulky skla, silně zrezlé rámy
Stáří:	Nezařazeno, snad po roce 1945

Způsob ochrany: **Ponechání na místě, ochrana geotextilií a bedněním** ze strany místnosti po dobu provádění sond.

foto:



Revize č.1

Projekt pro provedení stavby 2021

Návrh: celková repase, výměna poškozených tabulek, nový nátěr dle průzkumu

2 NP - PATRO	č. karty: 38	typ prvku: DVEŘE	kód prvku: 38/D
--------------	--------------	-------------------------	------------------------

<u>Popis prvku:</u>	Jednokřídlé dveře výplňové (1x překližka, 3x sklo), zárubeň obložková, jednoduchá
Umístění:	mezi 2.01 a 2.07
Počet prvků:	1 ks
Rozměry:	s. r. 820/2010 mm,
Materiál:	dřevo, měkké
Povrchová úprava:	krycí nátěr hnědý, pod ním prosvítá starší šedivý, tabulové sklo
Kování:	3x obyčejný závěs zadlabací 1x zámek obyčejný, štíty chybí, klika chybí
Stav:	mírně poškozený, 90%, skla přetřená barvou
Stáří:	Historický prvek, pocházející z dob úprav objektu, patrně období mezi sv. válkami
<u>Způsob ochrany:</u>	Deponování křídla, ochrana zárubně na místě geotextilií, bedněním vč. malých dvířek po pravé straně dveří - viz foto.

foto:



Revize č.1

Projekt pro provedení stavby 2021

Návrh: pouze očistit od prachu, prověřit funkci zámku, popřípadě opravit,
doplnit kliky se štítkem

2 NP - PATRO	č. karty: 39	typ prvku: DVEŘE	kód prvku: 39/D
--------------	--------------	-------------------------	------------------------

Popis prvku:	Jednokřídlé dveře výplňové (3x překližka,)
Umístění:	mezi 2.01 a 2.05
Počet prvků:	1 ks
Rozměry:	s. r. 790/1920 mm,
Materiál:	dřevo, měkké
Povrchová úprava:	krycí nátěr hnědý, pod ním prosvítá starší šedivý, tabulové sklo
Kování:	2x obyčejný závěs zadlabací 1x zámek vložkový - chybí klika, štíty
Stav:	mírně poškozený, 85%, poškozené okolí zámku
Stáří:	Historický prvek, pocházející z dob úprav objektu, patrně období mezi sv. válkami

Způsob ochrany: Deponování křídla, ochrana zárubně na místě geotextilií, bedněním

foto:



Revize č.1
Projekt pro provedení stavby 2021

Návrh: pouze očistit od prachu, prověřit funkci zámku, popřípadě opravit,
doplnit kliky se štítkem

2 NP - PATRO	č. karty: 40	typ prvku: DVEŘE	kód prvku: 40/D
--------------	--------------	-------------------------	------------------------

Popis prvku:	Jednokřídlé dveře výplňové (3x překližka,)
Umístění:	mezi 2.01 a 2.04
Počet prvků:	1 ks
Rozměry:	s. r. 790/1920 mm,
Materiál:	dřevo, měkké
Povrchová úprava:	krycí nátěr hnědý, pod ním prosvítá starší šedivý, tabulové sklo
Kování:	2x obyčejný závěs zadlabací 1x zámek vložkový - chybí klika, štíty
Stav:	mírně poškozený, 85%, poškozené okolí zámku
Stáří:	Historický prvek, pocházející z dob úprav objektu, patrně období mezi sv. válkami

Způsob ochrany: Deponování křídla, ochrana zárubně na místě geotextilií, bedněním foto:



Revize č.1
Projekt pro provedení stavby 2021

Návrh: pouze očistit od prachu, prověřit funkci zámku, popřípadě opravit,
doplnit kliky se štítkem

2 NP - PATRO	č. karty: 41	typ prvku: DVEŘE	kód prvku: 41/D
--------------	--------------	-------------------------	------------------------

Popis prvku:	Jednokřídlé dveře typové, ploché, v ocelové zárubni
Umístění:	mezi S2.01 a S2.03
Počet prvků:	1 ks
Rozměry:	s. r. 900/1970 mm,
Materiál:	dřevo, měkké
Povrchová úprava:	krycí nátěr hnědý, pod ním prosvítá starší šedivý, tabulové sklo
Kování:	3x typ závěs svařen se zárubní - chybí klika, štíty, zámek
Stav:	mírně poškozený, 85%, poškozené okolí zámku
Stáří:	Novodobý moderní typový prvek bez hodnoty
Způsob ochrany:	Deponování křídla

foto:



Revize č.1
Projekt pro provedení stavby 2021

Návrh: demontáž, bude nahrazeno novým prvkem DN/21P

2 NP - PATRO	č. karty: 41	typ prvku: DVEŘE	kód prvku: 42/D
--------------	--------------	-------------------------	------------------------

Popis prvku: Jednokřídlé dveře výplňové, 3x překližka

Umístění: mezi 2.01 a 2.02

Počet prvků: 1 ks

Rozměry: s. r. 970/1770 mm,

Materiál: dřevo, měkké

Povrchová úprava: krycí nátěr hnědý,

Kování: 2x obyčejný závěs zadlabací

1x zámek vložkový

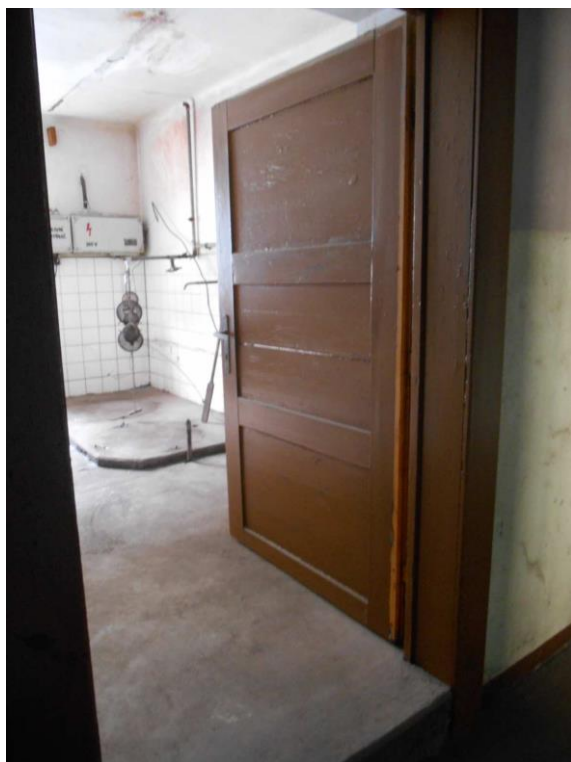
2x plechový štít s barvou, bakelitová klika

Stav: mírně poškozený, 90%, poškozené okolí zámku

Stáří: Historický prvek, pocházející z dob úprav objektu,

Způsob ochrany: Deponování křídla, ochrana zárubně na místě geotextilií, bedněním

foto:



Revize č.1

Projekt pro provedení stavby 2021

Návrh: pouze očistit od prachu, prověřit funkci zámku, popřípadě opravit,
doplnit kliky se štítkem

2 NP - PATRO	č. karty: 43	typ prvku: DVEŘE	kód prvku: 43/D
--------------	--------------	-------------------------	------------------------

Popis prvku:	Jednoduchá obkládaná zárubeň bez dveřního křídla
Umístění:	mezi 2.01 a 2.06
Počet prvků:	1 ks
Rozměry:	s. r. 820/cca 1900 mm,
Materiál:	dřevo, měkké
Povrchová úprava:	krycí nátěr hnědý,
Kování:	bez kování
Stav:	mírně poškozený, 95%,
Stáří:	Snad historický prvek, pocházející z dob úprav objektu, dveře nebyly osazeny (pouze průchod bez dveřních závěsů)

Způsob ochrany: Ochrana zárubně na místě geotextilií, bedněním

foto:



Revize č.1
Projekt pro provedení stavby 2021

Návrh: pouze očistit od prachu, nově osadit dveřní závěsy
Typ dle dveří 39/D
Bude doplněno novým dveřním křídlem DN/20L

2 NP - PATRO	č. karty: 44	typ prvku: DVEŘE	kód prvku: 44/D
--------------	--------------	-------------------------	------------------------

Popis prvku:	Jednoduchá obkládaná zárubeň bez dveřního křídla
Umístění:	mezi 2.06 a 2.07
Počet prvků:	1 ks
Rozměry:	s. r. 880/cca 1900 mm,
Materiál:	dřevo, měkké
Povrchová úprava:	krycí nátěr hnědý,
Kování:	bez kování
Stav:	mírně poškozený, 95%,
Stáří:	Snad historický prvek, pocházející z dob úprav objektu, dveře nebyly osazeny (pouze průchod bez dveřních závěsů)

Způsob ochrany: Ochrana zárubně na místě geotextilií, bedněním

foto:



Revize č.1
Projekt pro provedení stavby 2021

Návrh: pouze očistit od prachu

2 NP - PATRO	č. karty: 45	typ prvku: DVEŘE	kód prvku: 45/D
--------------	--------------	-------------------------	------------------------

Popis prvku:	Jednoduchá obkládaná zárubeň bez dveřního křídla, bez nadpraží
Umístění:	mezi 2.05 a 2.06
Počet prvků:	1 ks
Rozměry:	s. r. 820/cca 1900 mm,
Materiál:	dřevo, měkké
Povrchová úprava:	krycí nátěr hnědý,
Kování:	bez kování
Stav:	mírně poškozený, 95%,
Stáří:	Patrně novodobý prvek, snad z období filmování

Způsob ochrany:

foto:



Revize č.1
Projekt pro provedení stavby 2021

Návrh: demontáž, bez náhrady

2 NP - PATRO	č. karty: 46	typ prvku: DVEŘE	kód prvku: 46/D
--------------	--------------	-------------------------	------------------------

<u>Popis prvku:</u>	Jednokřídlé ocelové dveře v ocelové zárubni oc. hrázděné příčky
Umístění:	mezi 2.08 a 2.09
Počet prvků:	1 ks
Rozměry:	s. r. 900/2190 mm,
Materiál:	Ocel, "L" profily, plech, nýty
Povrchová úprava:	krycí nátěr zelený
Kování:	3x otočný pant, svařený sada Alu štítů s klikami dozický zámek
Stav:	mírně poškozený, 80%,
Stáří:	Historický prvek, poškozený běžným používáním, místy rzi
<u>Způsob ochrany:</u>	Deponování křídla, ochrana zárubně na místě geotextilií, bedněním spolu s oknem pouze po dobu provádění sond! viz výkresová část

foto:



Revize č.1

Projekt pro provedení stavby 2021

Návrh: pouze očistit od prachu, prověřit funkci zámku, popřípadě opravit,
Dříve dveře dvojité-nebude doplňováno

2 NP - PATRO	č. karty: 46	typ prvku: DVEŘE	kód prvku: 47/D
--------------	--------------	-------------------------	------------------------

<u>Popis prvku:</u>	Jednokřídlé ocelové dveře, z jedné strany se svařovanou mříží
Umístění:	mezi 2.01 a 2.08
Počet prvků:	1 ks
Rozměry:	s. r. 880/1870 mm,
Materiál:	Ocel, "L" profily, plech, nýty, tyčovina, pásovina
Povrchová úprava:	bez nátěru
Kování:	čepy, trny a petlice, přivařené ke křídlu
Stav:	mírně poškozený, 80%,
Stáří:	Historický prvek, poškozený běžným používáním, zrezlý
<u>Způsob ochrany:</u>	Ochrana prvku zabeđením otvoru na místě geotextilií, bedněním pouze po dobu provádění sond!

foto:



Revize č.1
Projekt pro provedení stavby 2021

Návrh: pouze očistit od prachu, prověřit funkci zámku, popřípadě opravit,
doplnit kliky se štítkem

2 NP - PATRO	č. karty: 46	typ prvku: DVEŘE	kód prvku: 48D
---------------------	---------------------	-------------------------	-----------------------

Popis prvku:	Jednokřídlé ocelové dveře v ocelové zárubni oc. hrázděné příčky
Umístění:	mezi 2.10 a 2.11
Počet prvků:	1 ks
Rozměry:	s. r. 900/1910 mm,
Materiál:	Ocel, "L" profily, plech, nýty, pásovina
Povrchová úprava:	krycí nátěr zelený, panty a zárubeň černý
Kování:	2x pásový závěs, trny přivařeny k rámu zárubně zámek vylomený, štíty a kliky chybí
Stav:	mírně poškozený, 80%,
Stáří:	Historický prvek, poškozený běžným používáním, místy rzi
Způsob ochrany:	Deponování křídla, ochrana zárubně na místě geotextilií, bedněním

foto:



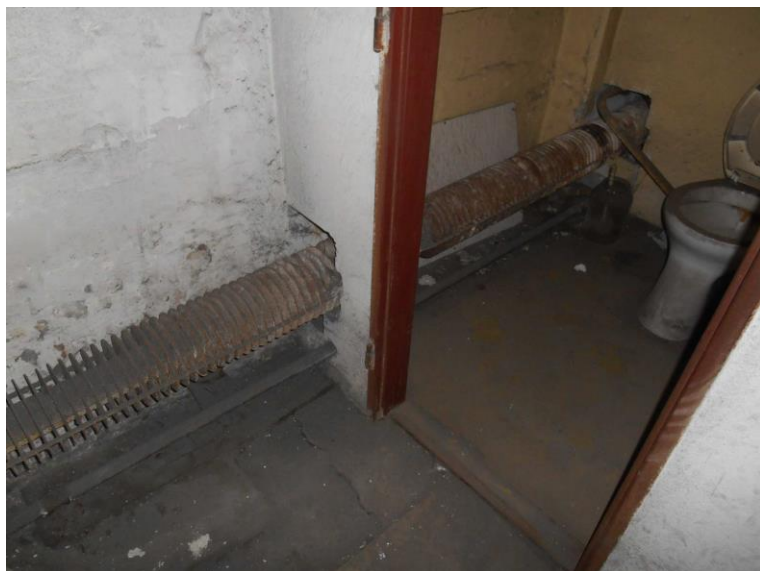
Revize č.1
Projekt pro provedení stavby 2021

Návrh: pouze očistit od prachu, prověřit funkci zámku, popřípadě opravit,
doplnit kliky se štítkem

2 NP - PATRO	č. karty: 49	typ prvku: DVEŘE	kód prvku: 49/D
--------------	--------------	-------------------------	------------------------

Popis prvku:	Ocelová zárubeň pro typové dveře
Umístění:	mezi S2.11a a S2.11b
Počet prvků:	1 ks
Rozměry:	s. r. 600/1970 mm,
Materiál:	Ocel
Povrchová úprava:	krycí nátěr hnědý
Kování:	3x závěs ocelový, typový křídlo chybí
Stav:	poškozený, chybí křídlo
Stáří:	Moderní nehodnotný prvek, avšak související s autentickými stavebními úpravami
Způsob ochrany:	Ponechání na místě, ochrana bedněním

foto:



Revize č.1
Projekt pro provedení stavby 2021

Návrh: demontáž bez náhrady

2 NP - PATRO	č. karty: 50	typ prvku: DVEŘE	kód prvku: 50/D
--------------	--------------	-------------------------	------------------------

Popis prvku:	Jednokřídlé ocelové dveře v ocelové zárubni oc. hrázděné příčky
Umístění:	mezi 2.11 a 2.12
Počet prvků:	1 ks
Rozměry:	s. r. 900/1910 mm,
Materiál:	Ocel, "L" profily, plech, nýty, pásovina
Povrchová úprava:	krycí nátěr zelený, panty a zárubeň černý
Kování:	2x jednoduchý závěs, trny přivařeny k rámu zárubně zámek vylomený, štíty Alu, kliky chybí
Stav:	mírně poškozený, 90%,
Stáří:	Historický prvek, poškozený běžným používáním, místy rzi
Způsob ochrany:	Deponování křídla, ochrana zárubně na místě geotextilií, bedněním

foto:



Revize č.1

Projekt pro provedení stavby 2021

Návrh: pouze očistit od prachu, prověřit funkci zámku, popřípadě opravit,
doplnit kliky se štítkem

2 NP - PATRO	č. karty: 51	typ prvku: DVEŘE	kód prvku: 51/D
--------------	--------------	-------------------------	------------------------

Popis prvku:	Jednokřídlé ocelové dveře v ocelové zárubni oc. hrázděné příčky
Umístění:	mezi 2.08 a 2.12
Počet prvků:	1 ks
Rozměry:	s. r. 840/2190 mm,
Materiál:	Ocel, trubky, plech
Povrchová úprava:	krycí nátěr zelený, panty a zárubeň černý
Kování:	3x typový závěs, trny přivařeny k rámu zárubně zámek vložkový, cylindrická vložka - sada Alu štítů s klikami
Stav:	mírně poškozený, 90%,
Stáří:	Historický prvek, poškozený běžným používáním, místy rzí. Vzhledem k použitému materiálu a typu zpracování se jedná zřejmě o novější prvek než nařp. 46/D
Způsob ochrany:	Deponování křídla, ochrana zárubně na místě geotextilií, bedněním spolu s oknem pouze po dobu provádění sond! viz výkresová část

foto:



Revize č.1
Projekt pro provedení stavby 2021

Návrh: pouze očistit od prachu, prověřit funkci zámku, popřípadě opravit,

2 NP - PATRO	č. karty: 52	typ prvku: DVEŘE	kód prvku: 52/D
--------------	--------------	-------------------------	------------------------

<u>Popis prvku:</u>	Jednokřídlé ocelové dveře v ocelové zárubni oc. hrázděné příčky
Umístění:	mezi 2.08 a 2.11
Počet prvků:	1 ks
Rozměry:	s. r. 900/2230 mm,
Materiál:	Ocel, "L" profily, plech, nýty, pásovina, drátosklo
Povrchová úprava:	krycí nátěr zelený, vápenný střík spolu se zdivem
Kování:	3x závěs, trny přivařeny k rámu zárubně Zámek, klika historická, zamčeno nebo zavařeno
Stav:	poškozený, 75%,
Stáří:	Historický prvek, poškozený používáním, místy rzi
<u>Způsob ochrany:</u>	Deponování křídla, ochrana zárubně na místě geotextilií, bedněním spolu s oknem pouze po dobu provádění sond! viz výkresová část

foto:



Revize č.1

Projekt pro provedení stavby 2021

Návrh: pouze očistit od prachu, prověřit funkci zámku, popřípadě opravit,

2 NP - PATRO	č. karty: 53	typ prvku: DVEŘE	kód prvku: 53/D
--------------	--------------	-------------------------	------------------------

<u>Popis prvku:</u>	Jednokřídlé ocelové dveře v ocelové zárubni oc. hrázděné příčky
Umístění:	mezi 2.08 a 2.10
Počet prvků:	1 ks
Rozměry:	s. r. 800/2100-2810 mm,
Materiál:	Ocel, "L" profily, plech, nýty, pásovina,
Povrchová úprava:	krycí nátěr zelený,
Kování:	3x závěs, trny přivařeny k rámu zárubně Zámek, 2x klika Alu
Stav:	mírně poškozený, 80%,
Stáří:	Historický prvek, poškozený používáním, místy rzi
<u>Způsob ochrany:</u>	Deponování křídla, ochrana zárubně na místě geotextilií, bedněním spolu s oknem pouze po dobu provádění sond! viz výkresová část

foto:



Revize č.1
Projekt pro provedení stavby 2021

Návrh: pouze očistit od prachu, prověřit funkci zámku, popřípadě opravit,

2 NP - PATRO	č. karty: 53	typ prvku: DVEŘE	kód prvku: 54/D
--------------	--------------	-------------------------	------------------------

Popis prvku:	Dvoukřídle ocelové dveře výtahu
Umístění:	mezi 2.13 a 2.14
Počet prvků:	1 ks
Rozměry:	s. r. 940/1930 mm,
Materiál:	Ocel, "L" profily, plech, nýty, pásovina,
Povrchová úprava:	krycí nátěr šedý
Kování:	6x závěs, trny přivařeny k rámu zárubně 2. oc. Madlo, 2x oc. Kladka, 1x krytka očnice - elektroinstalace, světelná signalizace
Stav:	mírně poškozený, 80%,
Stáří:	Historický prvek, poškozený používáním, místy rzí
Způsob ochrany:	Ochrana otvoru bedněním

foto:



Revize č.1
Projekt pro provedení stavby 2021

Návrh: pouze očistit od prachu, prověřit funkci zámku, popřípadě opravit
**Konstrukci posoudit, zda vyhoví požadavku na protipožární dveře
EW 15DP3-C, popřípadě bude vyrobena tvarová kopie,
doplnit panikové kování**

Popis prvku: Okno dřevěné, trojkřídlé, jednoduché

Umístění: schodiště

Počet prvků: 1 ks

Rozměry: v. r. 1310/1440 mm,

Materiál: Měkké dřevo, tabulové sklo

Povrchová úprava: krycí nátěr bílý (slonová kost)

Kování: 2x litý obrtlík
2x typový závěs
4x typový závěs protikusy

Stav: silně poškozený, 40%, chybí 2x křídlo, shnilý rám

Stáří: Novější prvek, patrně období mezi sv. válkami

Způsob ochrany: Ponechání na místě, ochrana otvoru bedněním ze strany interieru

foto:



Revize č.1

Projekt pro provedení stavby 2021

Návrh: demontáž, bude nahrazeno novým prvkem ON/03

Popis prvku:	Okno dřevěné, sdružené, čtyřkřídlé, špaletové, 8-tabulkové (vnější příčky nalepeny v rámci filmování)
Umístění:	m. č. 2.07
Počet prvků:	1 ks
Rozměry:	v. r. 2070/1600 mm,
Materiál:	Měkké dřevo, tabulové sklo
Povrchová úprava:	krycí nátěr smetanový
Kování:	2x 12x typový závěs zasekaný 2x rozvora + Alu oliva 2x rozvora + niklovaná oliva
Stav:	mírně poškozený, 80%, spodní části poškozeny zatékáním, 1x prasklá tabulka
Stáří:	Historický prvek, patrně období mezi sv. válkami
Způsob ochrany:	Ponechání na místě, ochrana otvoru geotextilií a bedněním ze strany místnosti.



foto:

Revize č.1

Projekt pro provedení stavby 2021

Návrh: celková repase křídel, rámů a špalety, výměna spodních vodorovných prvků vnějšího rámu a křídel za kopie, výměna spodní okenní špalety za tvarovou kopii, výměna prasklé tabule, odstranění dodatečných příčlí (jedna vodorovná příčle na křídle)
celková repase kování, popřípadě výměna poškozených částí
nový krycí nátěr, barevnost dle průzkumu
doplnit nový parapet v interiéru, dřevěný, smrkové dřevo pod krycí nátěr dle oken

<u>Popis prvku:</u>	Okno dřevěné, sdružené, čtyřkřídlé, špaletové celodřevěné 8-tabulkové (vnější příčky nalepeny v rámci filmování)
Umístění:	m. č. 2.07
Počet prvků:	1 ks
Rozměry:	v. r. 2130/1600 mm,
Materiál:	Měkké dřevo, tabulové sklo
Povrchová úprava:	krycí nátěr smetanový
Kování:	2x 12x typový závěs zasekaný 4x rozvora + 1x oliva Alu, 1x niklovaná, 1X bílá mosaz, 1x chybí
Stav:	mírně poškozený, 80%, spodní části poškozeny zatékáním, 1x prasklá tabulka
Stáří:	Historický prvek, patrně období mezi sv. válkami
<u>Způsob ochrany:</u>	Ponechání na místě, ochrana otvoru geotextilií a bedněním ze strany místnosti.

foto:



Revize č.1

Projekt pro provedení stavby 2021

Návrh: celková repase křídel, rámu a špalety, výměna spodních vodorovných prvků vnějšího rámu a křídel za kopie, výměna spodní okenní špalety za tvarovou kopii, odstranění dodatečných příčlí (jedna vodorovná příčle na křídle)
celková repase kování, popřípadě výměna poškozených částí
nový krycí nátěr, barevnost dle průzkumu
doplnit nový parapet v interiéru, dřevěný, smrkové dřevo pod krycí nátěr dle oken

<u>Popis prvku:</u>	Okno dřevěné, sdružené, čtyřkřídlé, špaletové, 8-tabulkové, vnitřní parapet omítaný (vnější příčky nalepeny v rámci filmování)
Umístění:	m. č. 2.07
Počet prvků:	1 ks
Rozměry:	v. r. 2070/1600 mm,
Materiál:	Měkké dřevo, tabulové sklo
Povrchová úprava:	krycí nátěr smetanový
Kování:	2x 12x typový závěs zasekaný 4x rozvora + 4x oliva bílá mosaz
Stav:	mírně poškozený, 80%, spodní části poškozeny zatékáním, 2x prasklá tabulka
Stáří:	Historický prvek, patrně období mezi sv. válkami
<u>Způsob ochrany:</u>	Ponechání na místě, ochrana otvoru geotextilií a bedněním ze strany místnosti.

foto:



Revize č.1

Projekt pro provedení stavby 2021

Návrh: celková repase křídel, rámů a špalety, výměna spodních vodorovných prvků vnějšího rámu a křídel za kopie, oprava vnitřní omítané špalety, odstranění dodatečných příčlů (jedna vodorovná příčle na křídle)
celková repase kování, popřípadě výměna poškozených částí
nový krycí nátěr, barevnost dle průzkumu
doplnit nový parapet v interiéru, dřevěný, smrkové dřevo pod krycí nátěr dle oken

<u>Popis prvku:</u>	Okno dřevěné, sdružené, čtyřkřídlé, špaletové, vnitřní parapet omítaný, 8-tabulkové (vnější příčky nalepeny v rámci filmování)
Umístění:	m. č. 2.06
Počet prvků:	1 ks
Rozměry:	v. r. 2150/1500 mm,
Materiál:	Měkké dřevo, tabulové sklo
Povrchová úprava:	krycí nátěr smetanový
Kování:	2x 12x typový závěs zasekaný 4x rozvora + oliva bílá mosaz
Stav:	mírně poškozený, 80%, spodní části poškozeny zatékáním, prasklý vnitřní parapet,
Stáří:	Historický prvek, patrně období mezi sv. válkami
<u>Způsob ochrany:</u>	Ponechání na místě, ochrana otvoru geotextilií a bedněním ze strany místnosti.

foto:



Revize č.1

Projekt pro provedení stavby 2021

Návrh: celková repase křídel, rámů a špalety, výměna spodních vodorovných prvků vnějšího rámu a křídel za kopie, oprava vnitřní omítané špalety, odstranění dodatečných příčlí (jedna vodorovná příčle na křídle)
celková repase kování, popřípadě výměna poškozených částí
nový krycí nátěr, barevnost dle průzkumu
doplnit nový parapet v interiéru, dřevěný, smrkové dřevo pod krycí nátěr dle oken

<u>Popis prvku:</u>	Okno dřevěné, sdružené, čtyřkřídlé, špaletové, vnitřní parapet omítaný, 8-tabulkové (vnější příčky nalepeny v rámci filmování)
Umístění:	m. č. 2.05
Počet prvků:	1 ks
Rozměry:	v. r. 2150/1500 mm,
Materiál:	Měkké dřevo, tabulové sklo
Povrchová úprava:	krycí nátěr smetanový
Kování:	2x 12x typový závěs zasekaný 4x rozvora + oliva bílá mosaz
Stav:	mírně poškozený, 80%, spodní části poškozeny zatékáním, prasklý vnitřní parapet,
Stáří:	Historický prvek, patrně období mezi sv. válkami
<u>Způsob ochrany:</u>	Ponechání na místě, ochrana otvoru geotextilií a bedněním ze strany místnosti.

foto:



Revize č.1

Projekt pro provedení stavby 2021

Návrh: celková repase křídel, rámu a špalety, výměna spodních vodorovných prvků vnějšího rámu a křídel za kopie, oprava vnitřní omítané špalety, odstranění dodatečných příčlů (jedna vodorovná příčle na křídle)
celková repase kování, popřípadě výměna poškozených částí
nový krycí nátěr, barevnost dle průzkumu
doplnit nový parapet v interiéru, dřevěný, smrkové dřevo pod krycí nátěr dle oken

<u>Popis prvku:</u>	Okno dřevěné, sdružené, čtyřkřídlé, špaletové, vnitřní parapet omítaný, 8-tabulkové (vnější příčky nalepeny v rámci filmování)
Umístění:	m. č. 2.04
Počet prvků:	1 ks
Rozměry:	v. r. 2330/1500 mm,
Materiál:	Měkké dřevo, tabulové sklo
Povrchová úprava:	krycí nátěr smetanový
Kování:	2x 12x typový závěs zasekaný 4x rozvora +3x oliva bílá mosaz, 1x oliva chybí
Stav:	mírně poškozený, 80%, chybí 1x vnější křídlo,
Stáří:	Historický prvek, patrně období mezi sv. válkami

Způsob ochrany: **Ponechání na místě, ochrana otvoru geotextilií a bedněním ze strany místnosti.**

foto:



Revize č.1

Projekt pro provedení stavby 2021

Návrh: celková repase křídel, rámu a špalety, výměna spodních vodorovných prvků vnějšího rámu a křídel za kopie, oprava vnitřní omítané špalety,
odstranění dodatečných příčlí (jedna vodorovná příčle na křídle)
celková repase kování+ doplnění, popřípadě výměna poškozených částí
nový krycí nátěr, barevnost dle průzkumu
doplnit nový parapet v interiéru, dřevěný, smrkové dřevo pod krycí nátěr dle oken

<u>Popis prvku:</u>	Okno dřevěné, sdružené, čtyřkřídlé, špaletové, vnitřní parapet omítaný, 8-tabulkové (vnější příčky nalepeny v rámci filmování)
Umístění:	m. č. 2.03
Počet prvků:	1 ks
Rozměry:	v. r. 2300/1500 mm,
Materiál:	Měkké dřevo, tabulové sklo
Povrchová úprava:	krycí nátěr smetanový
Kování:	2x 12x typový závěs zasekaný 4x rozvora, 4x oliva chybí
Stav:	poškozený, 70%, 1x prasklé sklo, poškozeno srážkovou vodou
Stáří:	Historický prvek, patrně období mezi sv. válkami
<u>Způsob ochrany:</u>	Ponechání na místě, ochrana otvoru geotextilií a bedněním ze strany místnosti.

foto:



Revize č.1

Projekt pro provedení stavby 2021

Návrh: celková repase křídel, rámů a špalety, výměna spodních vodorovných prvků vnějšího rámu a křídel za kopie, oprava vnitřní omítané špalety, odstranění dodatečných příčlí (jedna vodorovná příčle na křídle)
celková repase kování+ doplnění, popřípadě výměna poškozených částí
nový krycí nátěr, barevnost dle průzkumu
doplnit nový parapet v interiéru, dřevěný, smrkové dřevo pod krycí nátěr dle oken

Popis prvku: Okno dřevěné, trojkřídle (3x sloupek), třítabulkové

Umístění: m. č. 2.02

Počet prvků: 1 ks

Rozměry: v. r. cca 1500/1130 mm,

Materiál: Měkké dřevo,

tabulové sklo **Povrchová úprava:** krycí

nátěr smetanový **Kování:** 6x typový závěs
zasekaný

5x litý obrtlík s protikusem

1x dodatečně vložený ventilátor

Stav: poškozený, 70%, spodní část shnilá

Stáří: Historický prvek, patrně období mezi sv. válkami

Způsob ochrany: **Ponechání na místě, ochrana otvoru geotextilií a bedněním ze strany místnosti.**

foto:



Revize č.1

Projekt pro provedení stavby 2021

Návrh: celková repase křídel a rámů ,výměna spodních vodorovných prvků vnějšího rámu a křídel za kopie, doplnění chybějící žaluzie před ventilátor
celková repase kování+ doplnění, popřípadě výměna poškozených částí
nový krycí nátěr, barevnost dle průzkumu

<u>Popis prvku:</u>	Okno dřevěné vnitřní, 5ti tabulkové (3x fix. zasklení, 1x otvíravé, 1x posuvné křídlo) v obložkové zárubni
Umístění:	m. č. 2.01-2.04
Počet prvků:	1 ks
Rozměry:	v. r. 1170/1270 mm,
Materiál:	Měkké dřevo, tabulové sklo
Povrchová úprava:	krycí nátěr hnědý, pod ním meziválečný šedý
Kování:	2x typový závěs zasekaný 1x litý obrtlík
Stav:	mírně poškozený, 85%, 1x prasklá tabulka, posuvné okno zatuhlé, obložka prasklá, poškozená
Stáří:	Historický prvek, patrně období mezi sv. válkami
<u>Způsob ochrany:</u>	Ponechání na místě, ochrana otvoru geotextilií a bedněním ze strany místnosti po dobu provádění sond.

foto:



Revize č.1

Projekt pro provedení stavby 2021

Návrh: pouze očistit od prachu

<u>Popis prvku:</u>	Okno dřevěné vnitřní, 5ti tabulkové (3x fix. zasklení, 1x otvíravé, 1x posuvné křídlo) v obložkové zárubni
Umístění:	m. č. 2.01 - 2.05
Počet prvků:	1 ks
Rozměry:	v. r. 1180/1280 mm,
Materiál:	Měkké dřevo, tabulové sklo
Povrchová úprava:	krycí nátěr hnědý, pod ním meziválečný šedý
Kování:	2x typový závěs zasekaný 1x litý obrtlík
Stav:	mírně poškozený, 90%, posuvné okno zatuhlé
Stáří:	Historický prvek, patrně období mezi sv. válkami
<u>Způsob ochrany:</u>	Ponechání na místě, ochrana otvoru geotextilií a bedněním ze strany místnosti po dobu provádění sond.

foto:



Revize č.1

Projekt pro provedení stavby 2021

Návrh: pouze očistit od prachu

<u>Popis prvku:</u>	Okno dřevěné vnitřní, 5ti tabulkové (3x fix. zasklení, 1x otvíravé, 1x posuvné křídlo) v obložkové zárubni
Umístění:	m. č. 2.01 - 2.06
Počet prvků:	1 ks
Rozměry:	v. r. 1180/1280 mm,
Materiál:	Měkké dřevo, tabulové sklo
Povrchová úprava:	krycí nátěr hnědý, pod ním meziválečný šedý
Kování:	2x typový závěs zasekaný 1x litý obrtlík
Stav:	mírně poškozený, 85%, posuvné okno zatuhlé, zasklívací lišty
Stáří:	Historický prvek, patrně období mezi sv. válkami
<u>Způsob ochrany:</u>	Ponechání na místě, ochrana otvoru geotextilií a bedněním ze strany místnosti po dobu provádění sond.

foto:



Revize č.1

Projekt pro provedení stavby 2021

Návrh: pouze očistit od prachu

Popis prvku: Okno vnitřní dřevěné, jednokřídlé, otvíravé (výdejní okénko)
Umístění: m. č. 2.02 - 2.08
Počet prvků: 1 ks
Rozměry: v. r. 530/660 mm,
Materiál: Měkké dřevo, tabulové sklo
Povrchová úprava: krycí nátěr smetanově bílý včetně skla
Kování: 2x typový závěs zasekaný
 1x obrtlík litý s protikusem,
 plechový parapet

Stav: mírně poškozený, 80%,
Stáří: Historický prvek, patrně období mezi sv. válkami

Způsob ochrany: **Ponechání na místě, ochrana otvoru geotextilií a bedněním ze strany místnosti po dobu provádění sond.**

foto:



Revize č.1
 Projekt pro provedení stavby 2021

Návrh: pouze očistit od prachu

Popis prvku: Okno vnitřní dřevěné, jednokřídlé, otvíravé (výdejní okénko)
Umístění: m. č. 2.02 - 2.08
Počet prvků: 1 ks
Rozměry: v. r. 560/600 mm,
Materiál: Měkké dřevo, tabulové sklo
Povrchová úprava: krycí nátěr smetanově bílý včetně skla
Kování: 2x typový závěs zasekaný
 1x obrtlík litý s protikusem,
 1x hák na uchopení/přitáhnutí
 plechový parapet

Stav: mírně poškozený, 80%,
Stáří: Historický prvek, patrně období mezi sv. válkami

Způsob ochrany: Ponechání na místě, ochrana otvoru geotextilií a bedněním ze strany místnosti po dobu provádění sond.

foto:



Revize č.1
 Projekt pro provedení stavby 2021

Návrh: pouze očistit od prachu

<u>Popis prvku:</u>	Okno dřevěné, špaletové, čtyřkřídlé s poutcem, šestitabulkové vnější rámy neosazeny - chybí
Umístění:	m. č. 2.09
Počet prvků:	1 ks
Rozměry:	s. r. 960/1600 mm,
Materiál:	dřevo, tabulové sklo
Povrchová úprava:	krycí nátěr petrolejově zelený, vnější rámy bez křídel fermez
Kování:	8x zasekaný závěs s kuželkou 16x rohovník 4x litý obrtlík
Stav:	mírně poškozený, 70%, 1x prasklá tabulka
Stáří:	Historický cenný prvek, z dob vzniku objektu!
<u>Způsob ochrany:</u>	Ponechání na místě, ochrana prvku geotextilií a bedněním ze strany místnosti po dobu provádění sond.

foto:



Revize č.1

Projekt pro provedení stavby 2021

Návrh: celková repase křídel, rámů a špalety, při velkém poškození výměna vnějšího rámu za kopie, oprava vnitřní omítané špalety, (bude doplněno novými vnějšími křídly otvíravými ven)
jedna vodorovná příčle na křídle
celková repase kování, popřípadě výměna poškozených částí
nový krycí nátěr, barevnost dle průzkumu
doplnit nový parapet v interiéru, dřevěný, smrkové dřevo pod krycí nátěr dle oken
vnější křídla viz ON/05

<u>Popis prvku:</u>	Okno dřevěné, špaletové, dvoukřídlé, čtyřtabulkové vnější rámy neosazeny - chybí
Umístění:	m. č. 2.09
Počet prvků:	1 ks
Rozměry:	s. r. 910/800-900 mm,
Materiál:	dřevo, tabulové sklo
Povrchová úprava:	krycí nátěr petrolejově zelený, vnější rámy bez křídel fermez
Kování:	4x zasekaný závěs s kuželkou 8x rohovník 2x litý obrtlík
Stav:	mírně poškozený, 70%, prasklý parapet
Stáří:	Historický cenný prvek, z dob vzniku objektu!

Způsob ochrany: **Ponechání na místě, ochrana prvku geotextilií a bedněním ze strany místnosti po dobu provádění sond.**

foto:



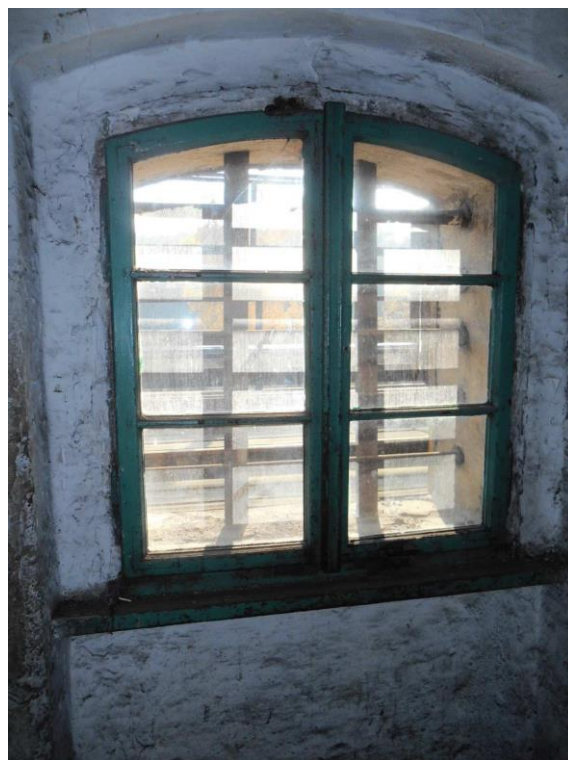
Revize č.1

Projekt pro provedení stavby 2021

Návrh: celková repase křídel, rámu a špalety, nový vnější rám (kopie stávajícího- bude doplněno novými vnějšími křídly otvíravými ven) oprava vnitřní omítané špalety vč. mříže, celková repase kování, popřípadě výměna poškozených částí
nový krycí nátěr, barevnost dle průzkumu
repase dřevěného parapetu v interiéru, nový krycí nátěr dle oken
Vnější křídla viz ON/06

<u>Popis prvku:</u>	Okno dřevěné, špaletové, dvoukřídlé, čtyřtabulkové vnější rámy neosazeny - chybí
Umístění:	m. č. 2.10
Počet prvků:	1 ks
Rozměry:	s. r. 950/800-900 mm,
Materiál:	dřevo, tabulové sklo
Povrchová úprava:	krycí nátěr petrolejově zelený, vnější rámy bez křídel fermez
Kování:	4x zasekaný závěs s kuželkou 8x rohovník 2x litý obrtlík
Stav:	mírně poškozený, 70%, prasklý parapet. 1x prasklá tabulka
Stáří:	Historický cenný prvek, z dob vzniku objektu!
<u>Způsob ochrany:</u>	Ponechání na místě, ochrana prvku geotextilií a bedněním ze strany místnosti po dobu provádění sond.

foto:



Revize č.1

Projekt pro provedení stavby 2021

Návrh: celková repase křídel, rámu a špalety, nový vnější rám (kopie stávajícího- bude doplněno novými vnějšími křídly otvíravými ven) oprava vnitřní omítané špalety vč. mříže, celková repase kování, popřípadě výměna poškozených částí
nový krycí nátěr, barevnost dle průzkumu
repase dřevěného parapetu v interiéru, nový krycí nátěr dle oken
Vnější křídla viz ON/06

<u>Popis prvku:</u>	Okno dřevěné, špaletové, dvoukřídle, čtyřtabulkové vnější rámy neosazeny - chybí
Umístění:	m. č. 2.10
Počet prvků:	1 ks
Rozměry:	s. r. 940/800-900 mm,
Materiál:	dřevo, tabulové sklo
Povrchová úprava:	krycí nátěr petrolejově zelený, vnější rámy bez křídel fermez
Kování:	4x zasekaný závěs s kuželkou 8x rohovník 2x litý obrtlík CHYBÍ
Stav:	mírně poškozený, 70%, prasklý parapet, chybí obrtlíky
Stáří:	Historický cenný prvek, z dob vzniku objektu!
<u>Způsob ochrany:</u>	Ponechání na místě, ochrana prvku geotextilií a bedněním ze strany místnosti po dobu provádění sond.

foto:



Revize č.1

Projekt pro provedení stavby 2021

Návrh: celková repase křídel, rámu a špalety, nový vnější rám (kopie stávajícího-
bude doplněno novými vnějšími křídly otvíravými ven) oprava vnitřní omítané špalety vč. mříže,
celková repase kování, popřípadě výměna poškozených částí
nový krycí nátěr, barevnost dle průzkumu
repase dřevěného parapetu v interiéru, nový krycí nátěr dle oken
Vnější křídla viz ON/06

<u>Popis prvku:</u>	Okno dřevěné, špaletové, dvoukřídlé, čtyřtabulkové vnější rámy neosazeny - chybí
Umístění:	m. č. 2.10
Počet prvků:	1 ks
Rozměry:	v. r. 1110-1090mm,
Materiál:	dřevo, tabulové sklo
Povrchová úprava:	krycí nátěr petrolejově zelený, vnější rámy bez křídel fermez
Kování:	4x zasekaný závěs s kuželkou 8x rohovník 1x litý obrtlík, 1x chybí
Stav:	mírně poškozený, 70%, prasklý parapet, chybí obrtlík
Stáří:	Historický cenný prvek, z dob vzniku objektu!
<u>Způsob ochrany:</u>	Ponechání na místě, ochrana prvku geotextilií a bedněním ze strany místnosti po dobu provádění sond.

foto:



Revize č.1

Projekt pro provedení stavby 2021

Návrh: celková repase křídel, rámu a špalety, nový vnější rám (kopie stávajícího-
bude doplněno novými vnějšími křídly otvíravými ven) oprava vnitřní omítané špalety vč. mříže,
celková repase kování, popřípadě výměna poškozených částí
nový krycí nátěr, barevnost dle průzkumu
repase dřevěného parapetu v interiéru, nový krycí nátěr dle oken
Vnější křídla viz ON/06

Popis prvku: Okno dřevěné, špaletové, dvoukřídle, čtyřtabulkové
vnější rám - chybí

Umístění: m. č. 2.11

Počet prvků: 1 ks

Rozměry: v. r. 1110-1090mm,

Materiál: dřevo, tabulové sklo

Povrchová úprava: krycí nátěr petrolejově zelený,

Kování: 4x zasekaný závěs s kuželkou
rozvora,
oliva mosaz

Stav: mírně poškozený, 70%

Stáří: Historický cenný prvek, z dob vzniku objektu!

Způsob ochrany: **Ponechání na místě, ochrana prvku geotextilií a bedněním ze**
strany místnosti po dobu provádění sond.

foto:



Revize č.1

Projekt pro provedení stavby 2021

Návrh: celková repase křídel, rámu a špalety, nový vnější rám (kopie stávajícího-
bude doplněno novými vnějšími křídly otvíravými ven) oprava vnitřní omítané špalety vč. mříže,
celková repase kování, popřípadě výměna poškozených částí
nový krycí nátěr, barevnost dle průzkumu
Vnější křídla viz ON/06

Popis prvku:	Okno dřevěné, špaletové, dvoukřídle, čtyřtabulkové vnější rám - chybí
Umístění:	m. č. 2.12
Počet prvků:	1 ks
Rozměry:	v. r. 1110-1090mm,
Materiál:	dřevo, tabulové sklo
Povrchová úprava:	krycí nátěr petrolejově zelený,
Kování:	4x zasekaný závěs s kuželkou rozvora, oliva mosaz

Stav: mírně poškozený, 70%
Stáří: Historický cenný prvek, z dob vzniku objektu!

Způsob ochrany: **Ponechání na místě, ochrana prvku geotextilií a bedněním ze strany místnosti po dobu provádění sond.**

foto:



Revize č.1

Projekt pro provedení stavby 2021

Návrh: celková repase křídel, rámu a špalety, nový vnější rám (kopie stávajících- bude doplněno novými vnějšími křídly otvíravými ven) oprava vnitřní omítané špalety vč. mříže, celková repase kování, popřípadě výměna poškozených částí
 nový krycí nátěr, barevnost dle průzkumu
 Vnější křídla viz ON/06